

Auswertung der Verjüngungsinventur 2024 für die Hegegemeinschaft 673 - Fährbrück (Landkreis Würzburg)
Anzahl der erfassten Verjüngungsflächen: 39, davon ungeschützt: 34, teilweise geschützt: 0, vollständig geschützt: 5
Verjüngungspflanzen ab 20 Zentimeter Höhe bis zur maximalen Verbisshöhe

Baumartengruppe	Aufgenommene Pflanzen insgesamt		Pflanzen ohne Verbiss und ohne Fegeschaden		Pflanzen mit Verbiss und/oder Fegeschaden		Pflanzen mit Leittriebverbiss		Pflanzen mit Verbiss im oberen Drittel		Pflanzen mit Fegeschaden	
	Anzahl	Anteil (%)	Anzahl	Anteil (%)	Anzahl	Anteil (%)	Anzahl	Anteil (%)	Anzahl	Anteil (%)	Anzahl	Anteil (%)
Fichte	0	0,0	0	0,0	0	0,0	0	0,0	0	0,0	0	0,0
Tanne	0	0,0	0	0,0	0	0,0	0	0,0	0	0,0	0	0,0
Kiefer	0	0,0	0	0,0	0	0,0	0	0,0	0	0,0	0	0,0
Sonst. Nadelholz	0	0,0	0	0,0	0	0,0	0	0,0	0	0,0	0	0,0
Nadelholz gesamt	0	0,0	0	0,0	0	0,0	0	0,0	0	0,0	0	0,0
Buche	1166	45,7	1001	85,8	165	14,2	36	3,1	165	14,2	0	0,0
Eiche	302	11,8	214	70,9	88	29,1	39	12,9	88	29,1	0	0,0
Edellaubholz	762	29,9	526	69,0	236	31,0	119	15,6	236	31,0	0	0,0
Sonst. Laubholz	320	12,5	194	60,6	126	39,4	53	16,6	126	39,4	0	0,0
Laubholz gesamt	2550	100,0	1935	75,9	615	24,1	247	9,7	615	24,1	0	0,0
Alle Baumarten	2550	100,0	1935	75,9	615	24,1	247	9,7	615	24,1	0	0,0

Verjüngungspflanzen kleiner 20 Zentimeter Höhe

Baumartengruppe	Aufgenommene Pflanzen insgesamt		Pflanzen ohne Verbiss im oberen Drittel		Pflanzen mit Verbiss im oberen Drittel	
	Anzahl	Anteil (%)	Anzahl	Anteil (%)	Anzahl	Anteil (%)
Fichte	0	0,0	0	0,0	0	0,0
Tanne	0	0,0	0	0,0	0	0,0
Kiefer	0	0,0	0	0,0	0	0,0
Sonst. Nadelholz	1	0,2	1	100,0	0	0,0
Nadelholz gesamt	1	0,2	1	100,0	0	0,0
Buche	63	12,6	57	90,5	6	9,5
Eiche	209	41,9	193	92,3	16	7,7
Edellaubholz	125	25,1	113	90,4	12	9,6
Sonst. Laubholz	101	20,2	86	85,1	15	14,9
Laubholz gesamt	498	99,8	449	90,2	49	9,8
Alle Baumarten	499	100,0	450	90,2	49	9,8

Verjüngungspflanzen über Verbisshöhe (Erhebung von Fegeschäden)

Baumartengruppe	Aufgenommene Pflanzen insgesamt		Pflanzen ohne Fegeschaden		Pflanzen mit Fegeschaden	
	Anzahl	Anteil (%)	Anzahl	Anteil (%)	Anzahl	Anteil (%)
Fichte	0	0,0	0	0,0	0	0,0
Tanne	0	0,0	0	0,0	0	0,0
Kiefer	0	0,0	0	0,0	0	0,0
Sonst. Nadelholz	0	0,0	0	0,0	0	0,0
Nadelholz gesamt	0	0,0	0	0,0	0	0,0
Buche	131	74,4	131	100,0	0	0,0
Eiche	2	1,1	2	100,0	0	0,0
Edellaubholz	34	19,3	32	94,1	2	5,9
Sonst. Laubholz	9	5,1	9	100,0	0	0,0
Laubholz gesamt	176	100,0	174	98,9	2	1,1
Alle Baumarten	176	100,0	174	98,9	2	1,1

**Anteile der Baumartengruppen in den verschiedenen Höhenstufen
Verteilung der Pflanzen ab 20 Zentimeter bis zur maximalen Verbisshöhe auf drei Höhenstufen
Hegegemeinschaft 673 - Fährbrück (Landkreis Würzburg)**

Baumartengruppe	Aufgenommene Pflanzen insgesamt						Pflanzen ohne Verbiss und ohne Fegeschaden						Pflanzen mit Verbiss und/oder Fegeschaden					
	20 - 49,9 cm		50 - 79,9 cm		80 cm - max. Verbisshöhe		20 - 49,9 cm		50 - 79,9 cm		80 cm - max. Verbisshöhe		20 - 49,9 cm		50 - 79,9 cm		80 cm - max. Verbisshöhe	
	Anzahl	Anteil (%)	Anzahl	Anteil (%)	Anzahl	Anteil (%)	Anzahl	Anteil (%)	Anzahl	Anteil (%)	Anzahl	Anteil (%)	Anzahl	Anteil (%)	Anzahl	Anteil (%)	Anzahl	Anteil (%)
Fichte	0	0,0	0	0,0	0	0,0	0	0,0	0	0,0	0	0,0	0	0,0	0	0,0	0	0,0
Tanne	0	0,0	0	0,0	0	0,0	0	0,0	0	0,0	0	0,0	0	0,0	0	0,0	0	0,0
Kiefer	0	0,0	0	0,0	0	0,0	0	0,0	0	0,0	0	0,0	0	0,0	0	0,0	0	0,0
Sonstiges Nadelholz	0	0,0	0	0,0	0	0,0	0	0,0	0	0,0	0	0,0	0	0,0	0	0,0	0	0,0
Nadelholz gesamt	0	0,0	0	0,0	0	0,0	0	0,0	0	0,0	0	0,0	0	0,0	0	0,0	0	0,0
Buche	612	36,1	358	59,9	196	76,9	528	86,3	296	82,7	177	90,3	84	13,7	62	17,3	19	9,7
Eiche	267	15,7	32	5,4	3	1,2	196	73,4	16	50,0	2	66,7	71	26,6	16	50,0	1	33,3
Edellaubholz	584	34,4	139	23,2	39	15,3	425	72,8	77	55,4	24	61,5	159	27,2	62	44,6	15	38,5
Sonstiges Laubholz	234	13,8	69	11,5	17	6,7	149	63,7	36	52,2	9	52,9	85	36,3	33	47,8	8	47,1
Laubholz gesamt	1697	100,0	598	100,0	255	100,0	1298	76,5	425	71,1	212	83,1	399	23,5	173	28,9	43	16,9
Alle Baumarten	1697	100,0	598	100,0	255	100,0	1298	76,5	425	71,1	212	83,1	399	23,5	173	28,9	43	16,9

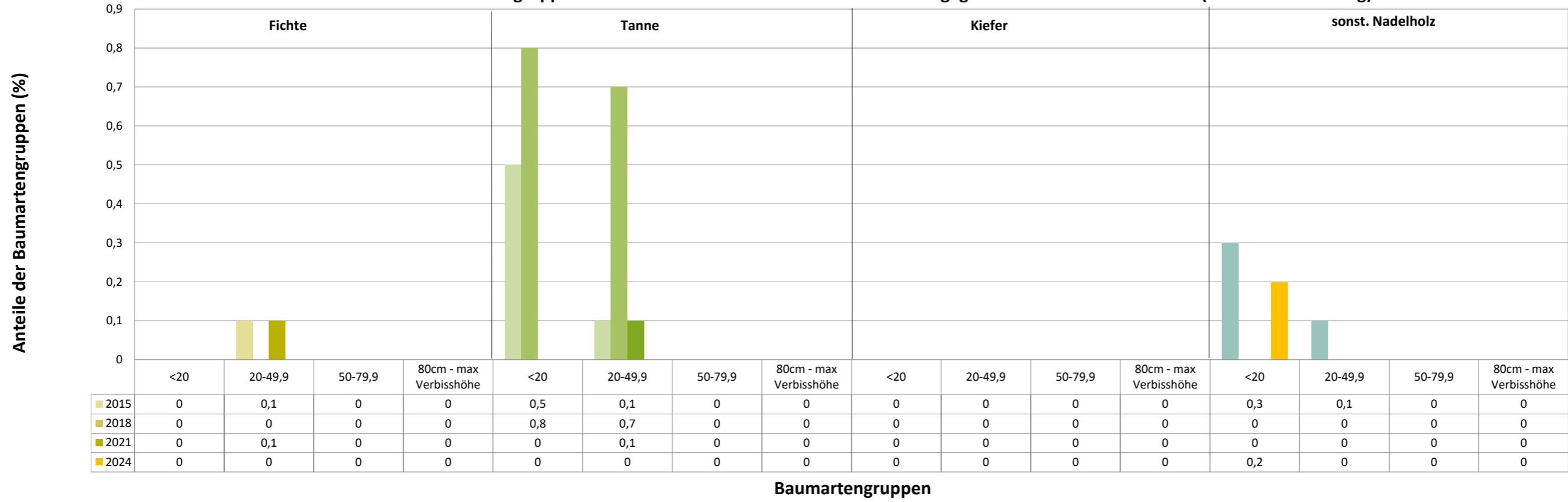
**Hochgerechnete Pflanzendichten (Individuen je Hektar) der Baumartengruppen
Verjüngungspflanzen ab 20 Zentimeter Höhe bis zur maximalen Verbisshöhe
Hegegemeinschaft 673 - Fährbrück (Landkreis Würzburg)**

Baumartengruppe	Pflanzen insgesamt				Pflanzen ohne Verbiss und ohne Fegeschaden				Pflanzen mit Verbiss und/oder Fegeschaden			
	<i>Individuen je Hektar</i>				<i>Individuen je Hektar</i>				<i>Individuen je Hektar</i>			
	<i>arithmet. Mittel</i>	<i>Median</i>	<i>minimale Dichte</i>	<i>maximale Dichte</i>	<i>arithmet. Mittel</i>	<i>Median</i>	<i>minimale Dichte</i>	<i>maximale Dichte</i>	<i>arithmet. Mittel</i>	<i>Median</i>	<i>minimale Dichte</i>	<i>maximale Dichte</i>
Fichte	0	0	0	0	0	0	0	0	0	0	0	0
Tanne	0	0	0	0	0	0	0	0	0	0	0	0
Kiefer	0	0	0	0	0	0	0	0	0	0	0	0
Sonst. Nadelholz	0	0	0	0	0	0	0	0	0	0	0	0
Nadelholz gesamt	0	0	0	0	0	0	0	0	0	0	0	0
Buche	8750	6381	480	23432	7009	5862	0	20728	1741	715	0	10386
Eiche	24320	2320	59	112034	16598	2320	59	68686	7722	18	0	52072
Edellaubholz	23835	8074	59	107890	17353	6347	0	103331	6483	3908	0	27051
Sonst. Laubholz	6065	3746	32	23170	3253	1098	0	15827	2812	1578	0	13582
Laubholz gesamt	36172	22184	2428	118346	25387	14446	2330	106371	10785	7610	65	56806
Alle Baumarten	36172	22184	2428	118346	25387	14446	2330	106371	10785	7610	65	56806

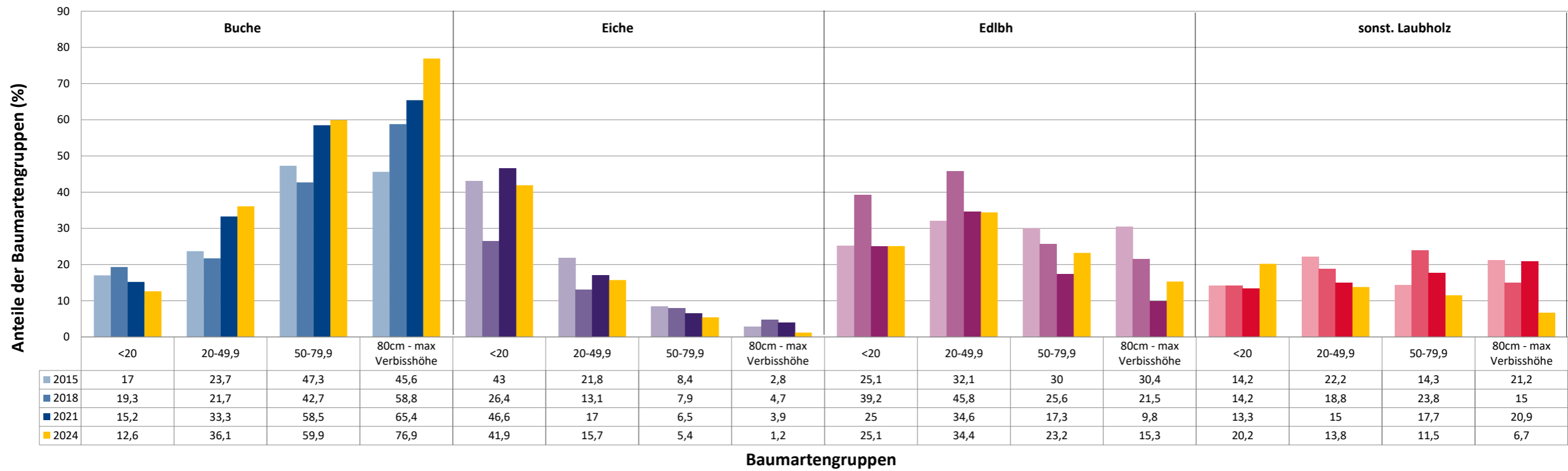
Bei der Beurteilung der hochgerechneten durchschnittlichen Pflanzendichten in der Hegegemeinschaft ist unbedingt zu beachten, dass die arithmetischen Mittel durch einzelne sehr individuenreiche Naturverjüngungsflächen (mit über 10.000 Pflanzen je Hektar) stark angehoben werden, während individuenärmere Verjüngungsflächen kaum ins Gewicht fallen. Der Median stellt dagegen die Mitte der errechneten Pflanzendichten der einzelnen Verjüngungsflächen dar, auf denen die Baumartengruppe vorkommt. Minimale bzw. maximale Dichte sind die hochgerechneten Pflanzendichten der Verjüngungsflächen, auf denen die Baumartengruppe am wenigsten dicht bzw. am dichtesten vorkommt (Flächen ohne Vorkommen der Baumartengruppe sind dabei nicht berücksichtigt).

Außerdem gilt es zu beachten, dass bei der Verjüngungsinventur zum Forstlichen Gutachten nur Verjüngungsflächen erfasst werden, die mindestens 1.300 Pflanzen je Hektar der Höhenstufe „Ab 20 Zentimeter bis zur maximalen Verbisshöhe“ aufweisen. Spärlicher verjüngte Flächen werden nicht erfasst.

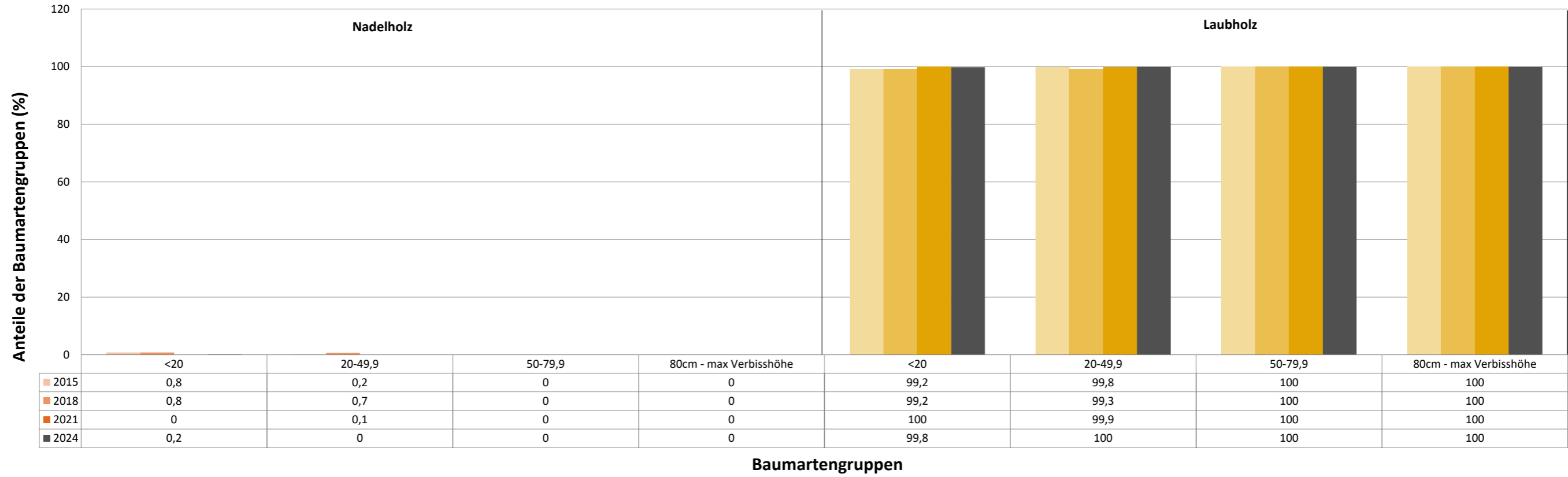
Anteile der Baumartengruppen in verschiedenen Höhenstufen für die die Hegegemeinschaft 673 - Fährbrück (Landkreis Würzburg)



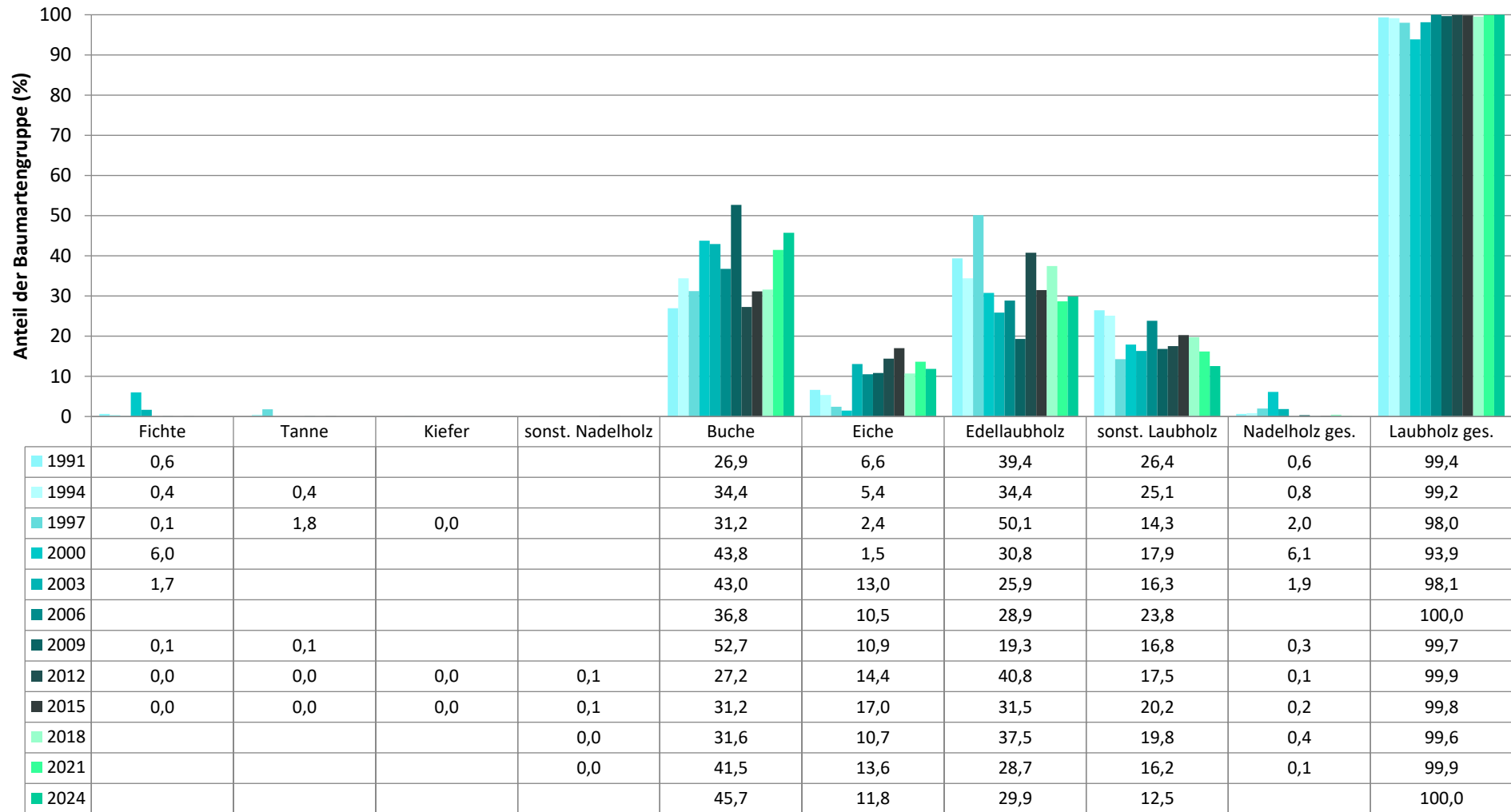
Anteile der Baumartengruppen in verschiedenen Höhenstufen für die die Hegegemeinschaft 673 - Fährbrück (Landkreis Würzburg)



Anteile der Baumartengruppen in verschiedenen Höhenstufen für die die Hegegemeinschaft 673 - Fährbrück (Landkreis Würzburg)

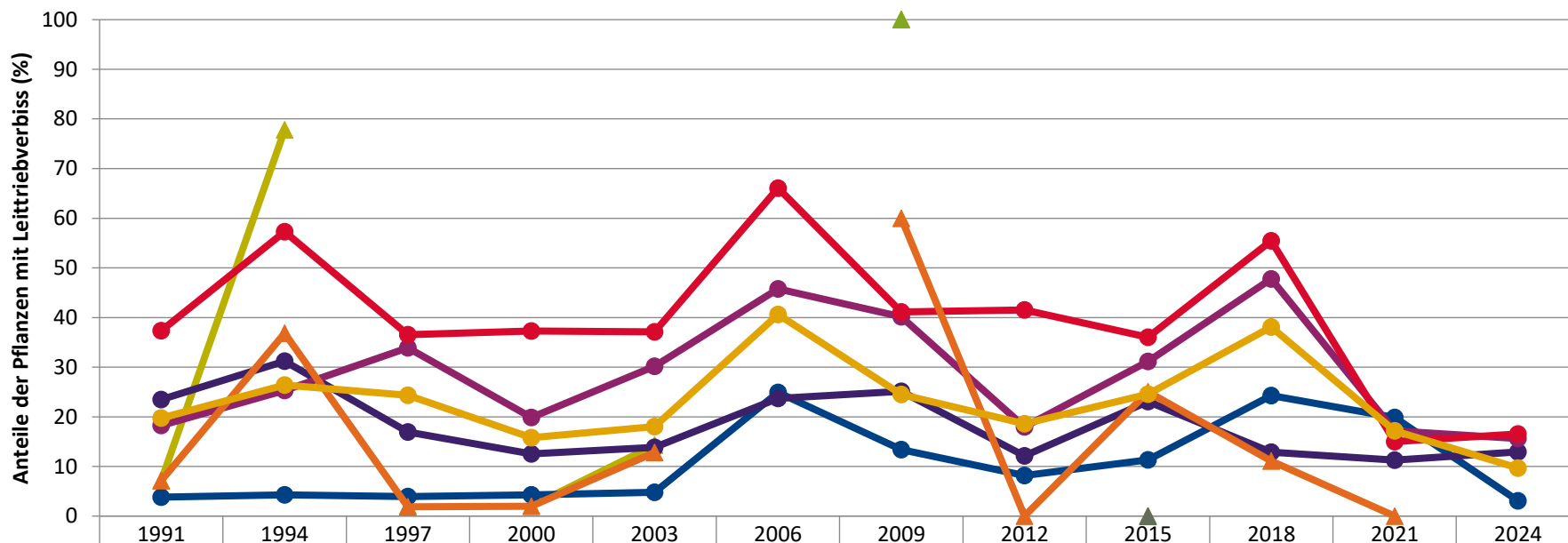


**Zeitreihe der Baumartenanteile der aufgenommenen Verjüngungspflanzen
Höhenbereich: ab 20 Zentimeter Höhe bis zur maximalen Verbisshöhe
Hegegemeinschaft 673 - Fährbrück (Landkreis Würzburg)**



Baumartengruppe

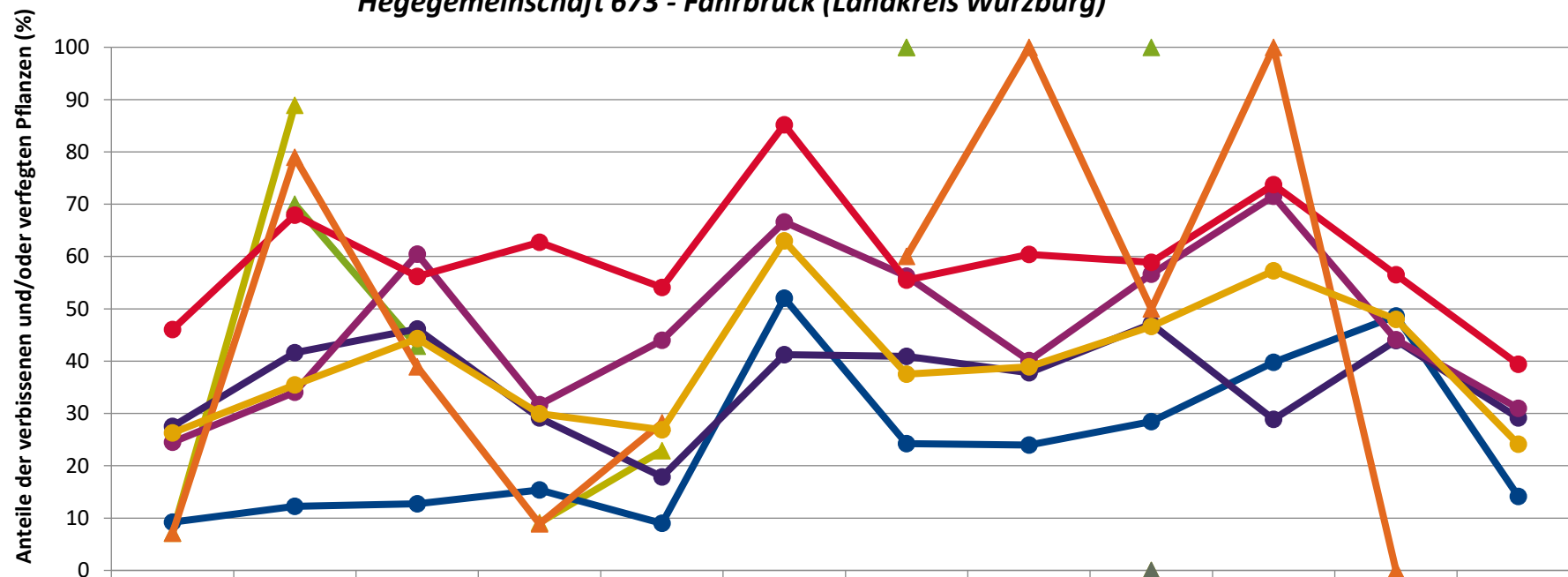
**Zeitreihe der Anteile der Pflanzen mit Leittriebverbiss: Höhenbereich ab 20 Zentimeter bis zur maximalen Verbisshöhe
Hegegemeinschaft 673 - Fahrbrück (Landkreis Würzburg)**



	1991	1994	1997	2000	2003	2006	2009	2012	2015	2018	2021	2024
▲ Fichte	7,1	77,8		2,0	14,3		100,0		0,0			
▲ Tanne			2,0				100,0		0,0			
▲ Kiefer									0,0			
● Buche	3,8	4,3	3,9	4,3	4,8	24,9	13,4	8,2	11,3	24,2	19,9	3,1
● Eiche	23,5	31,2	16,9	12,5	13,9	23,7	25,1	12,1	23,1	12,9	11,3	12,9
● Edellaub.	18,3	25,3	33,9	19,9	30,2	45,8	40,1	18,0	31,2	47,8	17,2	15,6
● sonst. Laub.	37,3	57,3	36,5	37,3	37,1	66,1	41,1	41,5	36,0	55,4	15,0	16,6
▲ Nadelbäume	7,1	36,8	1,9	2,0	12,8		60,0	0,0	25,0	11,1	0,0	
● Laubbäume	19,8	26,4	24,3	15,8	18,0	40,6	24,5	18,6	24,6	38,1	17,1	9,7

Jahr

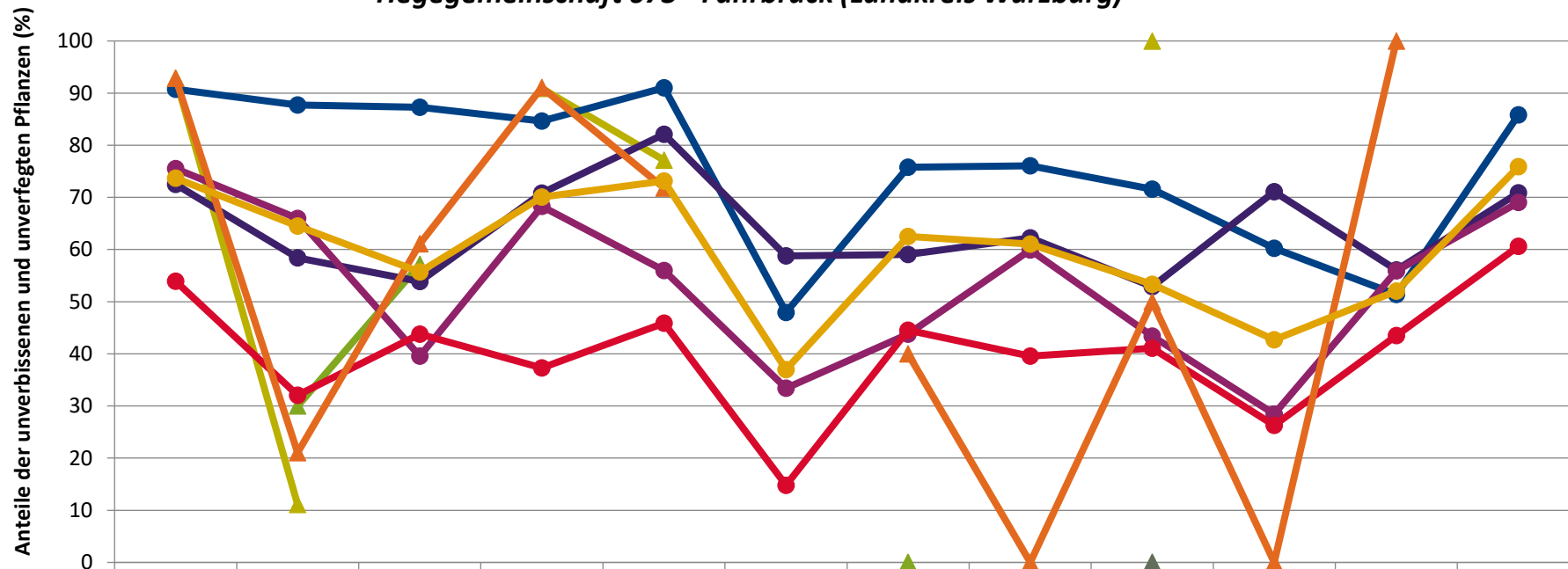
**Zeitreihe der Anteile der Pflanzen mit Verbiss und/oder Fegeschäden
Höhenbereich: ab 20 Zentimeter bis zur maximalen Verbisshöhe
Hegegemeinschaft 673 - Fährbrück (Landkreis Würzburg)**



	1991	1994	1997	2000	2003	2006	2009	2012	2015	2018	2021	2024
—▲— Fichte	7,1	88,9		9,1			100,0		0,0			
—▲— Kiefer									0,0			
—▲— Tanne		70,0	42,9				100,0		100,0			
—●— Buche	9,2	12,3	12,7	15,4	9,0	52,0	24,2	24,0	28,4	39,8	48,6	14,2
—●— Eiche	27,5	41,6	46,2	29,2	17,9	41,2	40,9	37,8	47,1	28,9	43,9	29,1
—●— Edellaub.	24,5	34,0	60,5	31,7	44,0	66,6	56,3	40,1	56,6	71,5	44,1	31,0
—●— sonst. Laub.	46,1	67,9	56,2	62,7	54,1	85,2	55,5	60,4	58,9	73,7	56,5	39,4
—▲— Nadelbäume	7,1	78,9	38,9	8,9	28,2		60,0	100,0	50,0	100,0	0,0	
—●— Laubbäume	26,3	35,5	44,3	30,0	26,9	63,0	37,5	38,9	46,7	57,3	48,0	24,1

Jahr

**Zeitreihe der Anteile der Pflanzen ohne Verbiss und ohne Fegeschäden
Höhenbereich: ab 20 Zentimeter bis zur maximalen Verbisshöhe
Hegegemeinschaft 673 - Fährbrück (Landkreis Würzburg)**



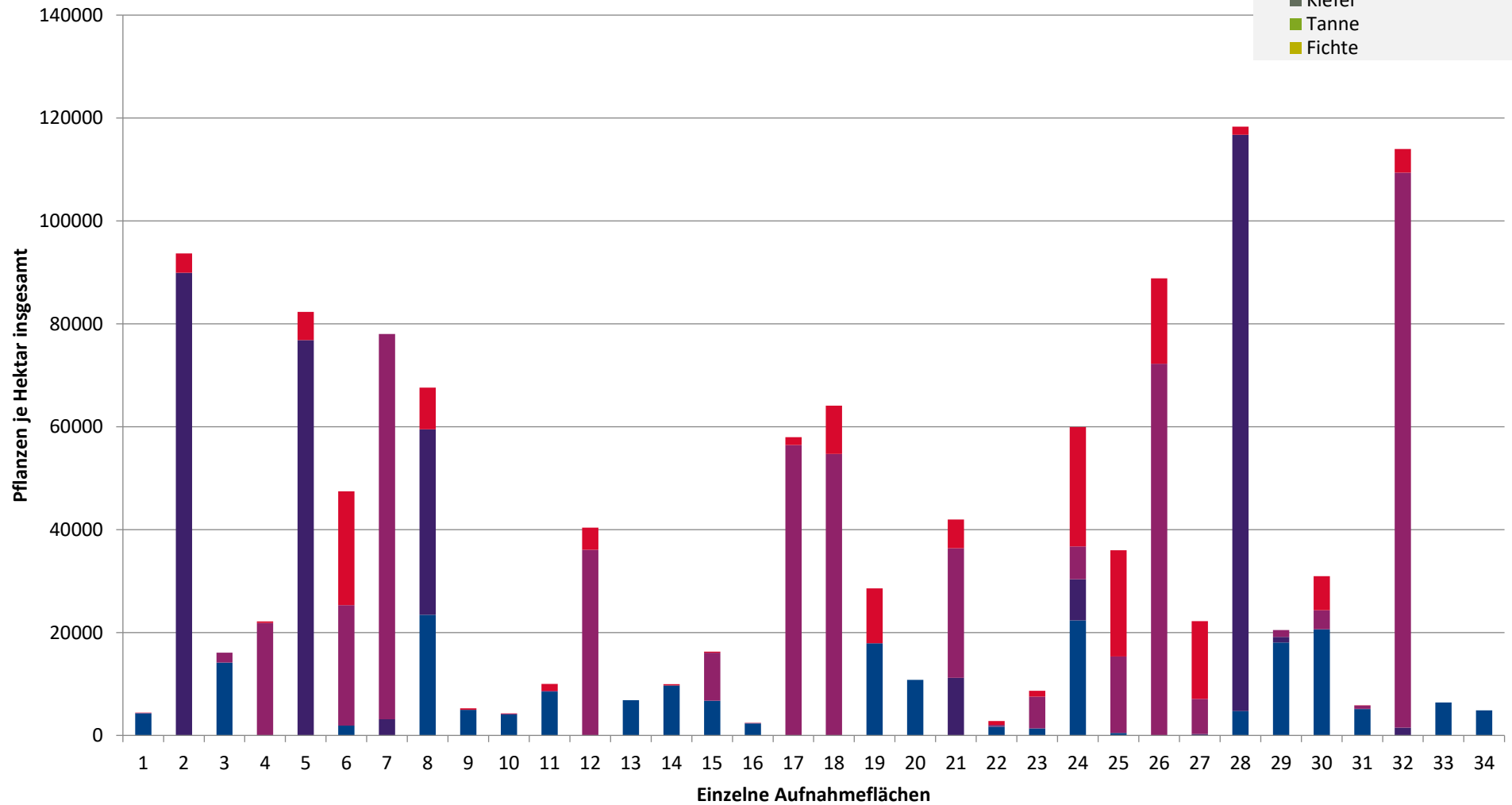
	1991	1994	1997	2000	2003	2006	2009	2012	2015	2018	2021	2024
▲ Fichte	92,9	11,1		90,9	77,1		0,0		100,0			
▲ Tanne		30,0	57,1				0,0		0,0			
▲ Kiefer									0,0			
● Buche	90,8	87,7	87,3	84,6	91,0	48,0	75,8	76,0	71,6	60,2	51,4	85,8
● Eiche	72,5	58,4	53,8	70,8	82,1	58,8	59,1	62,2	52,9	71,1	56,1	70,9
● Edellaub.	75,5	66,0	39,5	68,3	56,0	33,4	43,8	59,9	43,4	28,5	55,9	69,0
● sonst. Laub.	53,9	32,1	43,8	37,3	45,9	14,8	44,5	39,6	41,1	26,3	43,5	60,6
▲ Nadelbäume	92,9	21,1	61,1	91,1	71,8		40,0	0,0	50,0	0,0	100,0	
● Laubbäume	73,7	64,5	55,7	70,0	73,1	37,0	62,5	61,1	53,3	42,7	52,0	75,9

Jahr

**Hochgerechnete Pflanzendichten (Individuen je Hektar) der Baumartengruppen
(Pflanzen insgesamt)**

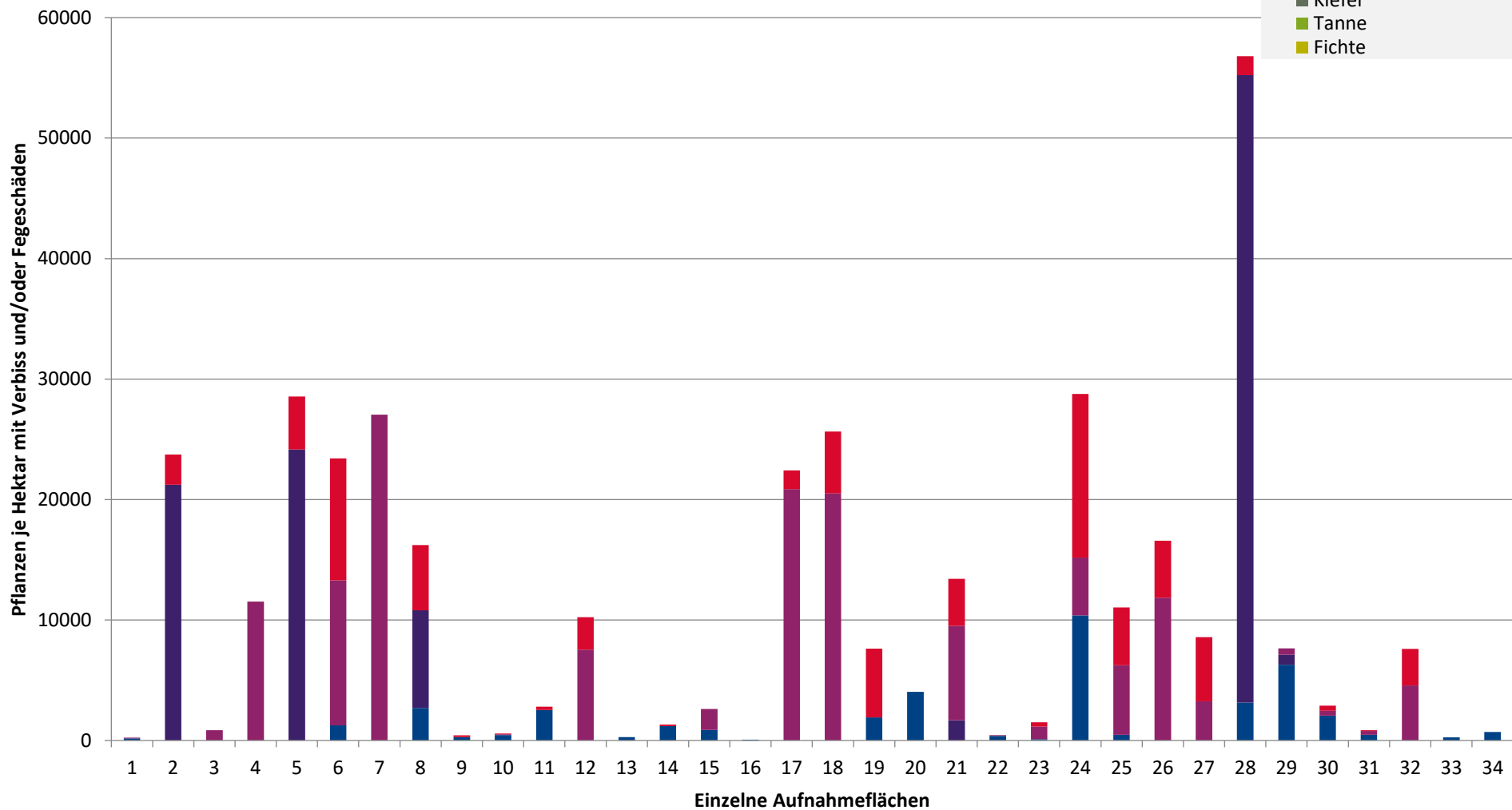
**Höhenbereich: ab 20 Zentimeter bis zur maximalen Verbisshöhe
Hegegemeinschaft 673 - Fährbrück (Landkreis Würzburg)**

- sonstige Laubbäume
- Edellaubbäume
- Eiche
- Buche
- sonstige Nadelbäume
- Kiefer
- Tanne
- Fichte



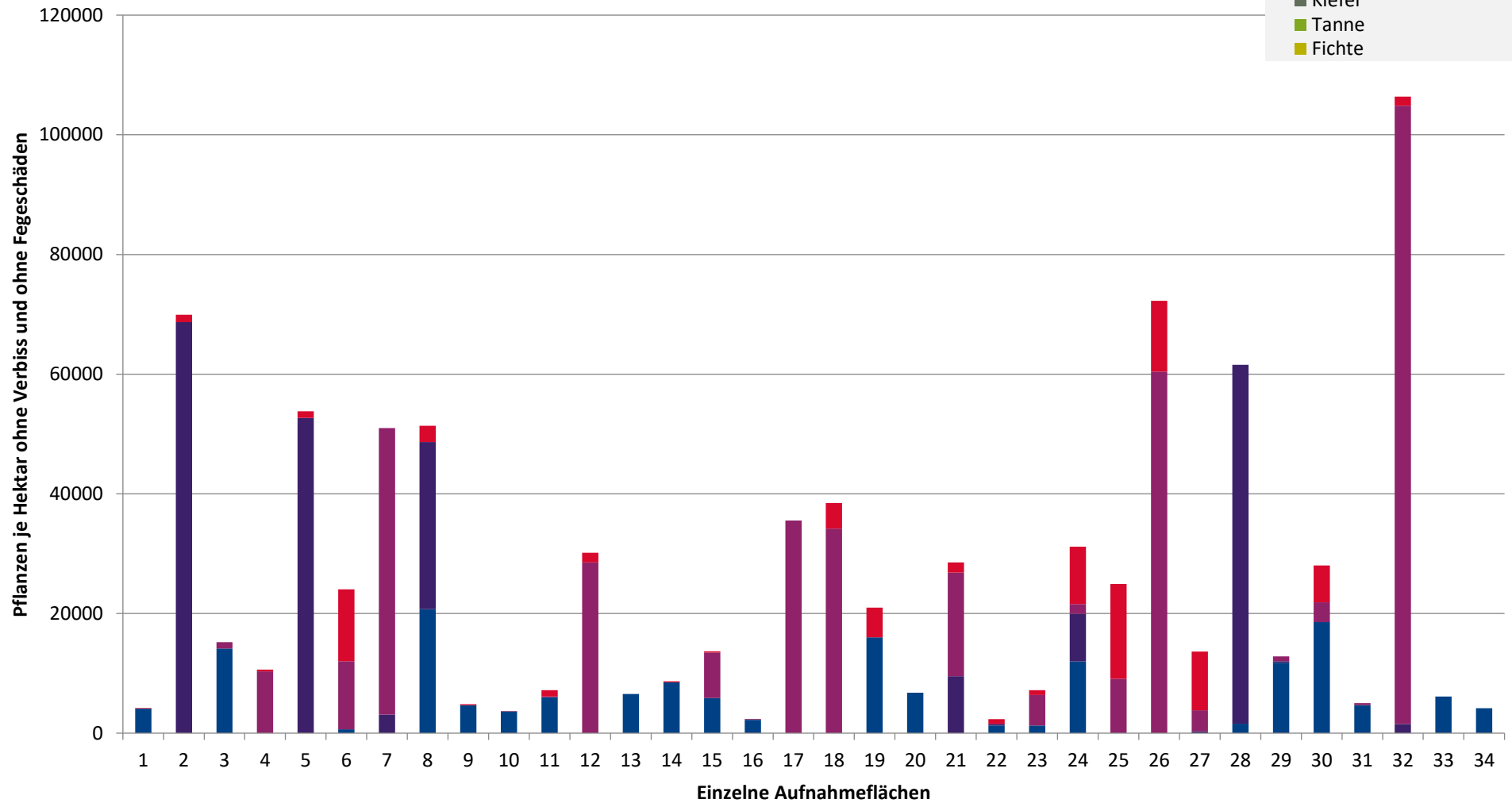
**Hochgerechnete Pflanzendichten (Individuen je Hektar) der Baumartengruppen
(Pflanzen mit Verbiss und/oder Fegeschäden)
Höhenbereich: ab 20 Zentimeter bis zur maximalen Verbisshöhe
Hegegemeinschaft 673 - Fährbrück (Landkreis Würzburg)**

- sonstige Laubbäume
- Edellaubbäume
- Eiche
- Buche
- sonstige Nadelbäume
- Kiefer
- Tanne
- Fichte



**Hochgerechnete Pflanzendichten (Individuen je Hektar) der Baumartengruppen
(Pflanzen ohne Verbiss und ohne Fegeschäden)
Höhenbereich: ab 20 Zentimeter bis zur maximalen Verbisshöhe
Hegegemeinschaft 673 - Fährbrück (Landkreis Würzburg)**

- sonstiges Laubbäume
- Edellaubbäume
- Eiche
- Buche
- sonstige Nadelbäume
- Kiefer
- Tanne
- Fichte



Verjüngungsinventur 2024

Landkreis Würzburg

Leittriebverbiss Fichte

(Pflanzen ab 20 cm Höhe
bis zur maximalen Verbisshöhe)

Legende

Leittriebverbiss

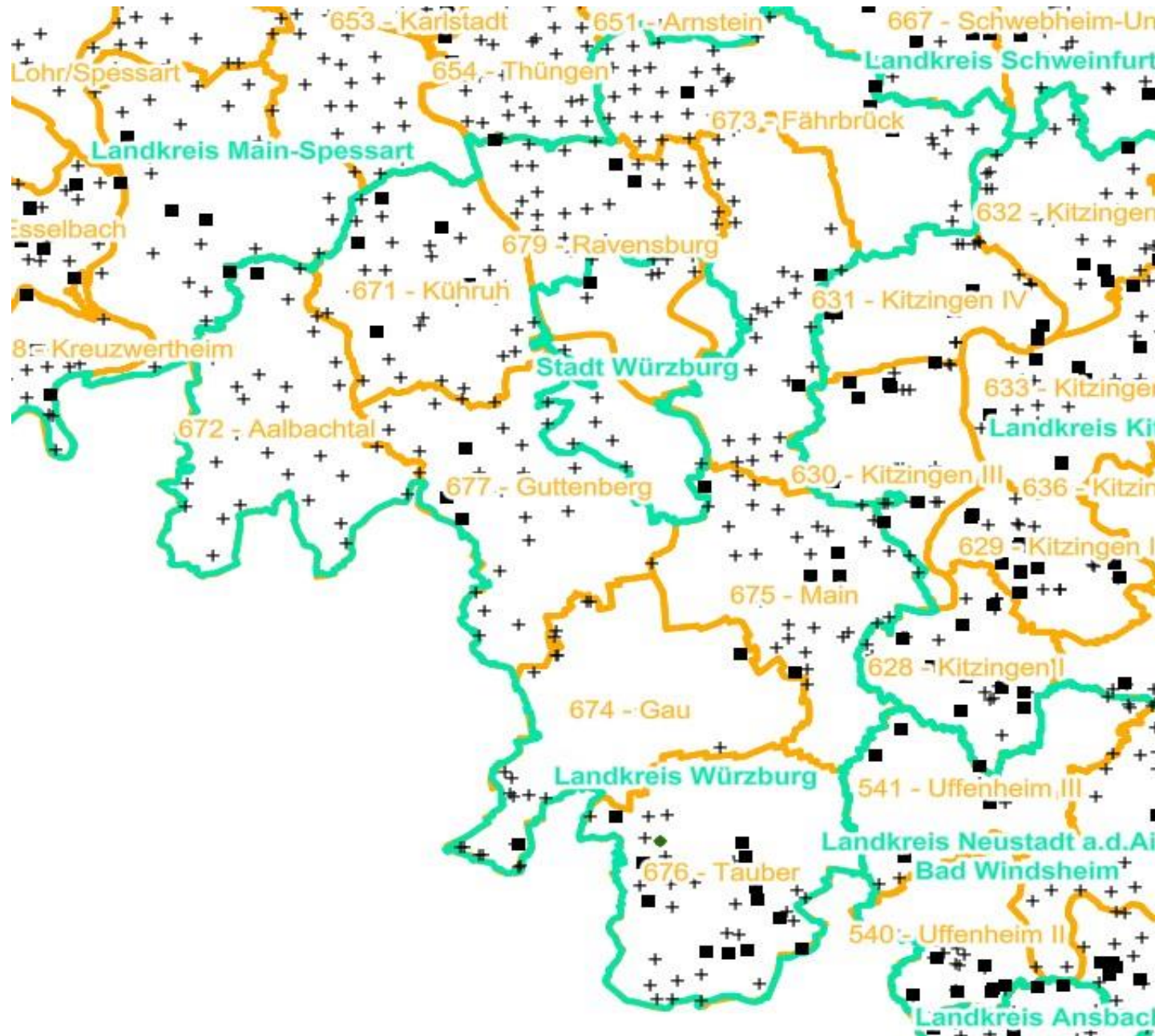
- 0 - 5 %
- 6 - 10 %
- 11 - 15 %
- 16 - 20 %
- 21 - 25 %
- > 25 %

+ Baumartengruppe nicht
vorhanden

Anzahl der aufgenommenen Pflanzen der Baumartengruppe

- 1 - 15
- 16 - 30
- 31 - 45
- 46 - 60
- 61 - 75
- geschützte Fläche

Landkreisgrenze
Hegegemeinschaftsgrenze



Verjüngungsinventur 2024

2024

Landkreis Würzburg

Leittriebverbiss Tanne

(Pflanzen ab 20 cm Höhe
bis zur maximalen Verbisshöhe)

Legende

Leittriebverbiss

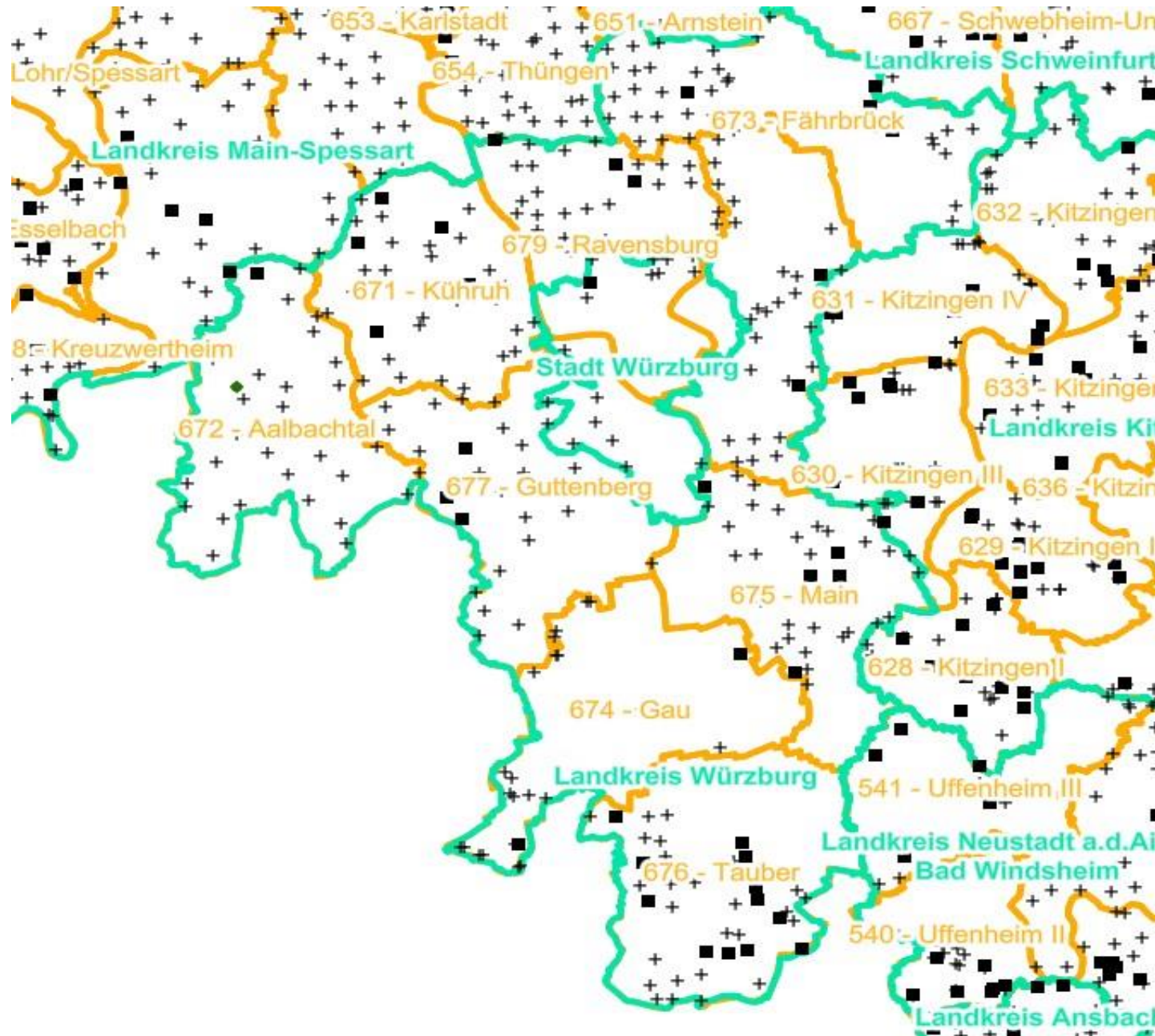
- 0 - 10 %
- 11 - 20 %
- 21 - 30 %
- 30 - 40 %
- 41 - 50 %
- > 50 %

+ Baumartengruppe nicht
vorhanden

Anzahl der aufgenommenen Pflanzen der Baumartengruppe

- 1 - 15
- 16 - 30
- 31 - 45
- 46 - 60
- 61 - 75
- geschützte Fläche

Landkreisgrenze
Hegegemeinschaftsgrenze



Verjüngungsinventur 2024

Landkreis Würzburg

Leittriebverbiss Kiefer

(Pflanzen ab 20 cm Höhe
bis zur maximalen Verbisshöhe)

Legende

Leittriebverbiss

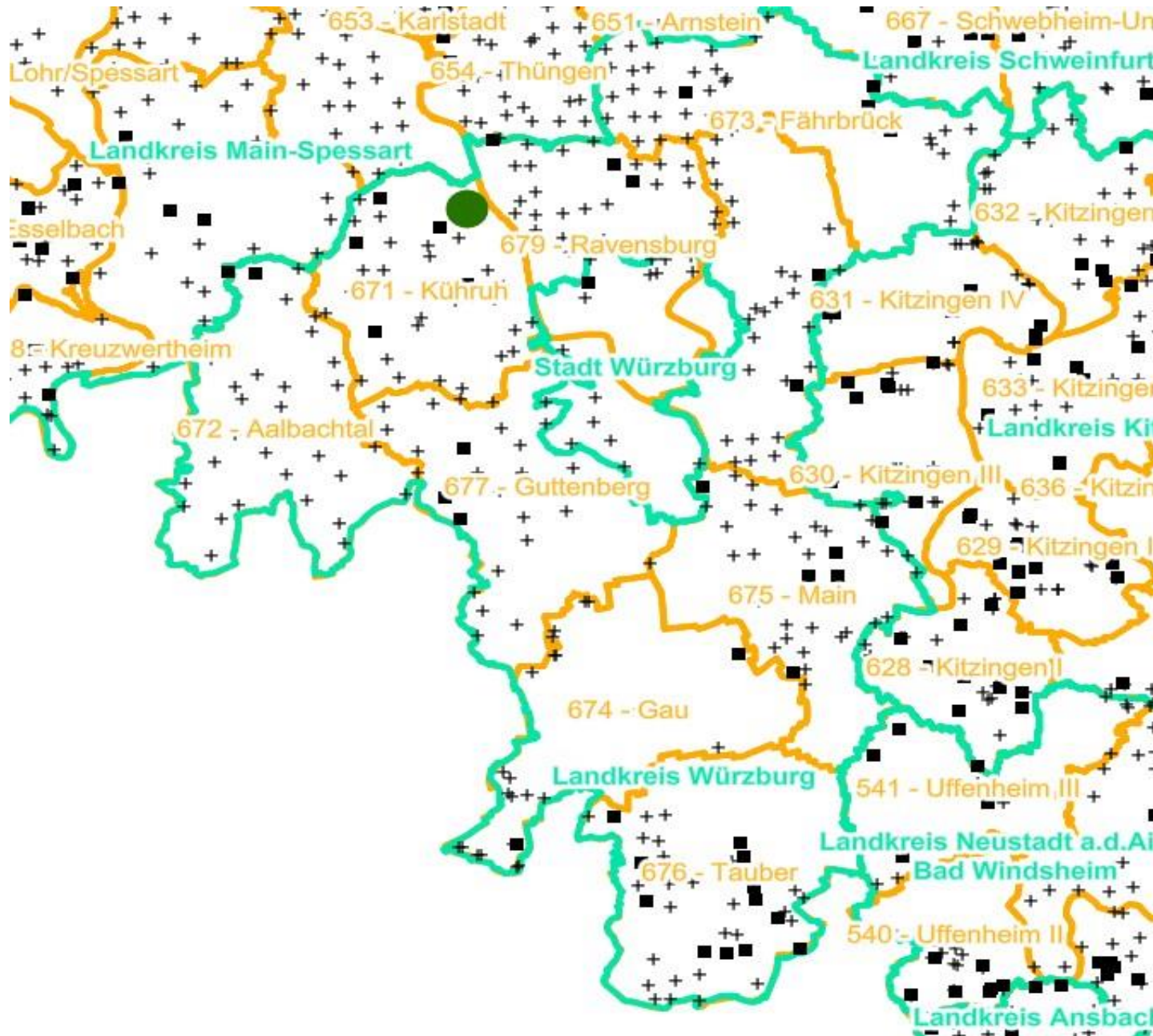
- 0 - 5 %
- 6 - 10 %
- 11 - 15 %
- 16 - 20 %
- 21 - 25 %
- > 25 %

+ Baumartengruppe nicht
vorhanden

Anzahl der aufgenommenen Pflanzen der Baumartengruppe

- 1 - 15
- 16 - 30
- 31 - 45
- 46 - 60
- 61 - 75
- geschützte Fläche

Landkreisgrenze
Hegegemeinschaftsgrenze



Verjüngungsinventur 2024

Landkreis Würzburg

Leittriebverbiss Buche

(Pflanzen ab 20 cm Höhe
bis zur maximalen Verbisshöhe)

Legende

Leittriebverbiss

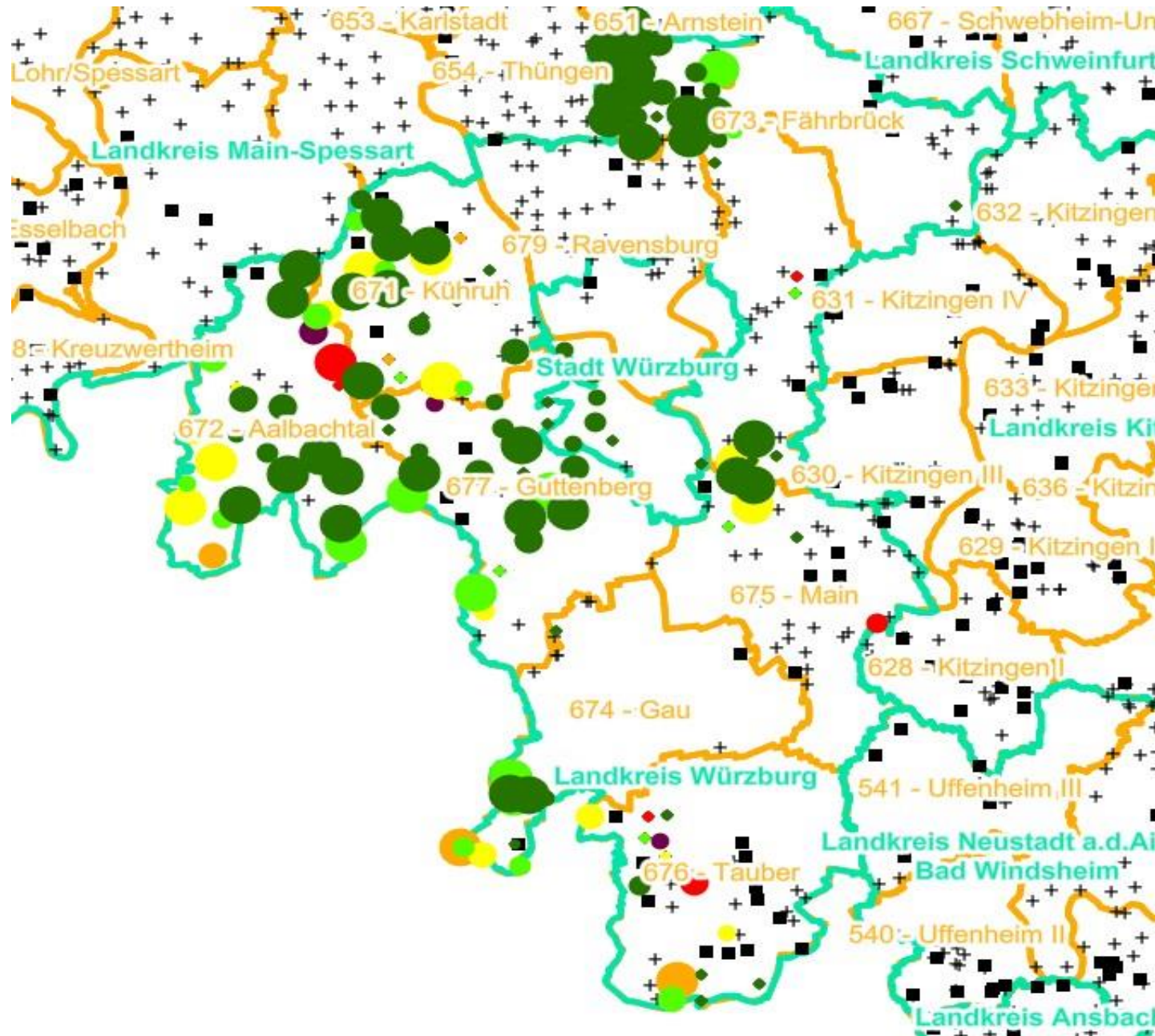
- 0 - 10 %
- 11 - 20 %
- 21 - 30 %
- 30 - 40 %
- 41 - 50 %
- > 50 %

+ Baumartengruppe nicht
vorhanden

Anzahl der aufgenommenen Pflanzen der Baumartengruppe

- 1 - 15
- 16 - 30
- 31 - 45
- 46 - 60
- 61 - 75
- geschützte Fläche

Landkreisgrenze
Hegegemeinschaftsgrenze



Verjüngungsinventur 2024

Landkreis Würzburg

Leittriebverbiss Eiche

(Pflanzen ab 20 cm Höhe
bis zur maximalen Verbisshöhe)

Legende

Leittriebverbiss

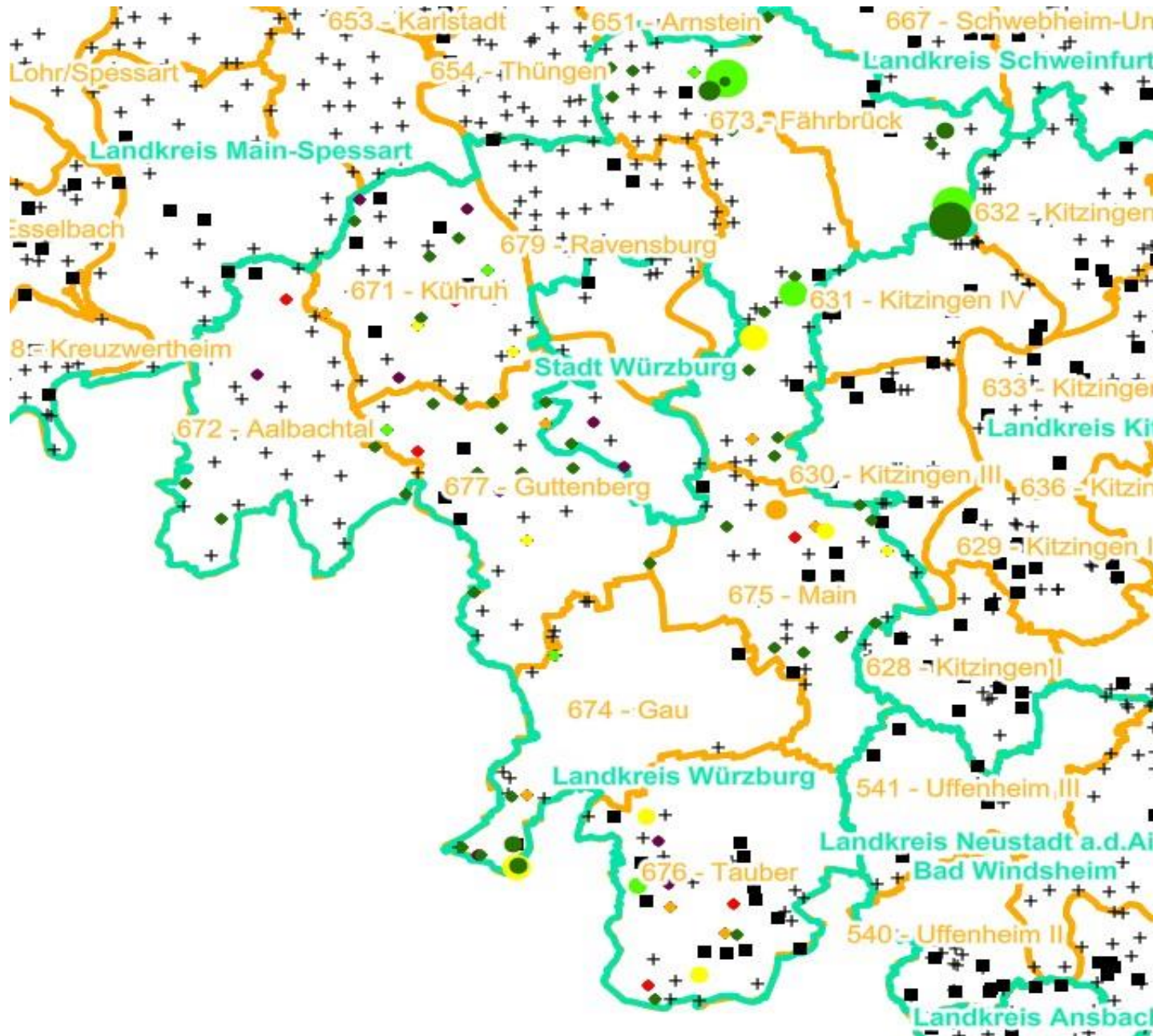
- 0 - 10 %
- 11 - 20 %
- 21 - 30 %
- 30 - 40 %
- 41 - 50 %
- > 50 %

+ Baumartengruppe nicht
vorhanden

Anzahl der aufgenommenen Pflanzen der Baumartengruppe

- 1 - 15
- 16 - 30
- 31 - 45
- 46 - 60
- 61 - 75
- geschützte Fläche

Landkreisgrenze
Hegegemeinschaftsgrenze



Verjüngungsinventur 2024

Landkreis Würzburg

Leittriebverbiss Edellaubholz

(Pflanzen ab 20 cm Höhe
bis zur maximalen Verbisshöhe)

Legende

Leittriebverbiss

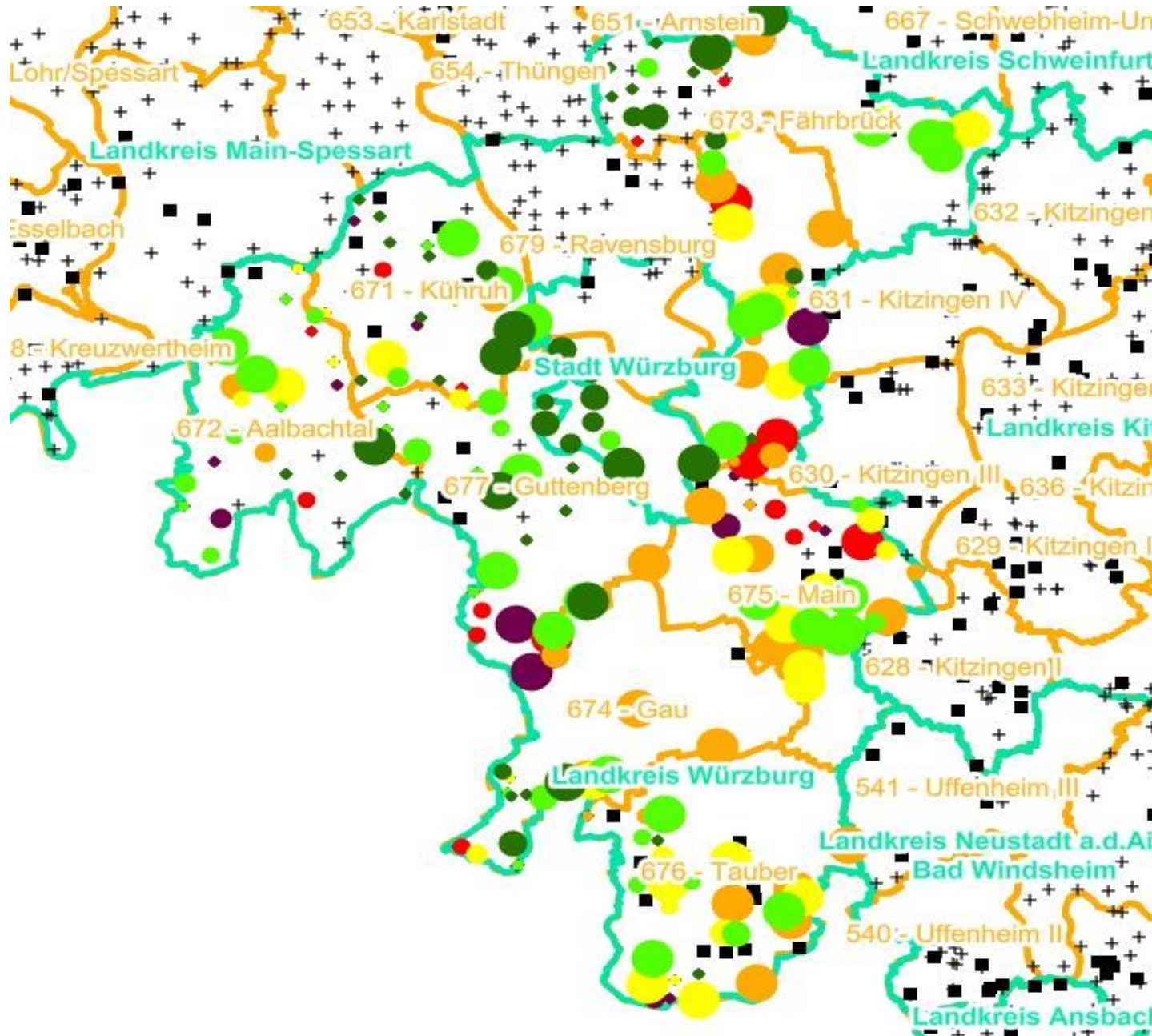
- 0 - 10 %
- 11 - 20 %
- 21 - 30 %
- 30 - 40 %
- 41 - 50 %
- > 50 %

+ Baumartengruppe nicht
vorhanden

Anzahl der aufgenommenen Pflanzen der Baumartengruppe

- 1 - 15
- 16 - 30
- 31 - 45
- 46 - 60
- 61 - 75
- geschützte Fläche

Landkreisgrenze
Hegegemeinschaftsgrenze



Verjüngungsinventur 2024

Landkreis Würzburg

Leittriebverbiss Sonstiges Laubholz

(Pflanzen ab 20 cm Höhe
bis zur maximalen Verbisshöhe)

Legende

Leittriebverbiss

- 0 - 10 %
- 11 - 20 %
- 21 - 30 %
- 30 - 40 %
- 41 - 50 %
- > 50 %

+ Baumartengruppe nicht
vorhanden

Anzahl der aufgenommenen Pflanzen der Baumartengruppe

- 1 - 15
- 16 - 30
- 31 - 45
- 46 - 60
- 61 - 75
- geschützte Fläche

Landkreisgrenze
Hegegemeinschaftsgrenze

