

Aktuelle Holstein-Bullen im Bayerischen Zuchtprogramm

ZWS August 2024

Neue Genomische Jungvererber Holstein - August 2024

Stand: 13.08.2024

Identitätsdaten				Gesamtzucht- wert		Milchleistung Zellzahl		Persistenz Melkbarkeit		Exterieur	Nutzungsdauer	RZ Gesund mat./pat.	
1	Plato	10/	811711	RZG 158 80%	RZM	138	73%	RZS 116	75%	RZE 116 70%	RZN	131 66%	
		DE 12 60216114				RZD	92	75%	MVH 93	52%	Mty 100	RZGesund	125 69%
	25		2023								Kö 94	RZPersistenz	106 59%
	Pugetsound	CA	13996417			+617	+0.47	+75	+0.19	+42	Fun 119	RZR	117 52%
Morant	10/ 509515	US	3149335089						Eut 112	RZKm	113 62% RZKd 111 58%		
2	Party P	10/	298826	RZG 157 80%	RZM	136	73%	RZS 118	75%	RZE 133 70%	RZN	123 66%	
		NL 666601452				RZD	97	75%	MVH 104	53%	Mty 108	RZGesund	126 70%
	30		2023								Kö 104	RZPersistenz	100 59%
	Borax Red	10/ 298710	NL			714907600	+646	+0.47	+73	+0.16	+38	Fun 117	RZR
Solitair P	10/ 917617	NL	576852597						Eut 129	RZKm	111 61% RZKd 115 59%		
3	Corellian	10/	811708	RZG 155 80%	RZM	154	73%	RZS 119	73%	RZE 125 70%	RZN	116 66%	
		DE 03 65421464				RZD	96	75%	MVH 106	53%	Mty 116	RZGesund	114 70%
	25		2023								Kö 106	RZPersistenz	115 61%
	Capitol	10/ 833529	DE			03 62769977	+2477	-0.07	+89	-0.13	+68	Fun 120	RZR
Copyright	10/ 509238	US	3137164268						Eut 112	RZKm	106 61% RZKd 106 61%		

RBB
ca 35,-

CRV
ca 75,-

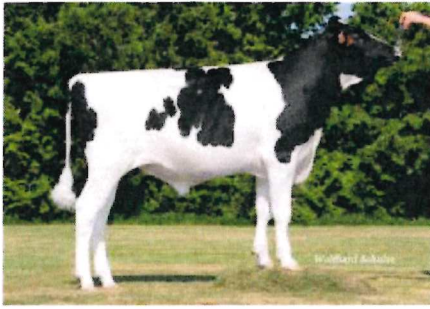
RBB
ca 32,-

Rb+

Plato

HB-Nr.: 811711
IB-ID: HOLDEUM001260216114

Rasse: Holstein-Sbt
Geburtsdatum: 14.07.2023



Besitzer: 26 - RBB, Groß Kreuz
Züchter: Sherman, Polinder, Lynden

phönixgroup

aAa Beta Kasein Kappa-Kasein
423651 A22 AB

Pugetsound
CA 000013996417
PROGENESIS PUGETSOUND

509497 AltaZazzle V: *Marius*
US 003200824445 V: *Jedi*
PEAK ALTAZAZZLE-ET V: *Montross*
V: *Mogel*

Popeye
(1)VG 85 CA 000013353998
HL 1 11951 +4,90 586 +3,73 446
ML 1 11951 +4,90 586 +3,73 446

509515 Morant V: *Montoya*
US 003149335089 V: *Alta Moreno*
PEAK MORANT V: *Salvino*
V: *Hunter*

Amy V: *Mom*
(1)GP 81 US 000144803503
HL 1 11155 +5,28 589 +3,79 423
ML 1 11155 +5,28 589 +3,79 423

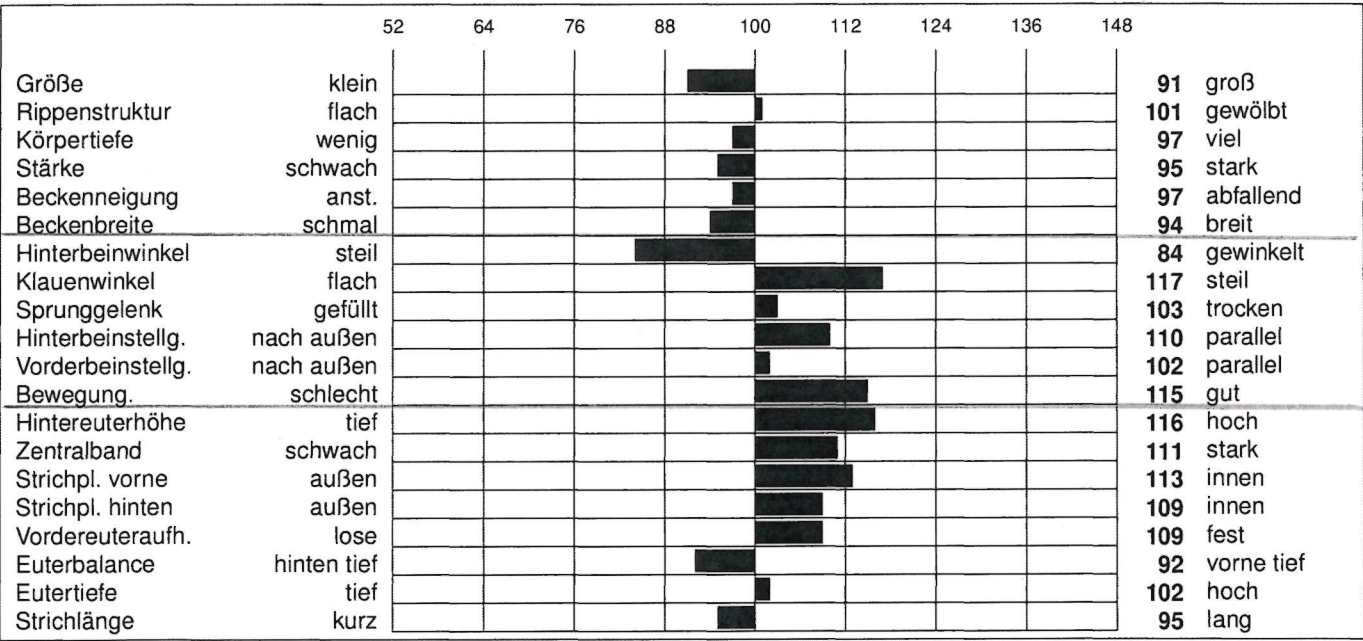
509412 Renegade
US 003142352961
S-S-I PR RENEGADE

811711 Plato
DE 001260216114
PLATO

Audi 3513
US 003239509824
HL - -
ML - -

RZG ^{80%}	RZM ^{9D}	RZE ^{9D}	RZN ^{9D}	RZR ^{9D}	RZS ^{9D}	RZGesund ^{9D}					
158	138 73 %	116 70 %	131 66 %	117 52 %	116 75 %	125 69 %					
RZ€	Milch	Töchter	Betriebe	Sich.%	Milch-kg	Fett-%	Fett-kg	Eiweiß-%	Eiweiß-kg	Töchter-DEU	PM 1./2./3.
+2545				73	617	+0,47	75	+0,19	42	0	-/-

Gesundheitsmerkmale					Körperkond.	RZKälberfit	Kalbverlauf	Persistenz	
RZEuterfit ^{9D}	RZKlaue ^{9D}	DDC ^{9D}	RZRepro ^{9D}	RZMetabol ^{9D}	BCS ^{9D}	Kälberfitness ^{9D}	RZKm ^{9D}	RZKd ^{9D}	RZPersist. ^{9D}
116	111	106	108	108	99 70 %	117 42 %	113 61 %	111 58 %	106 59 %



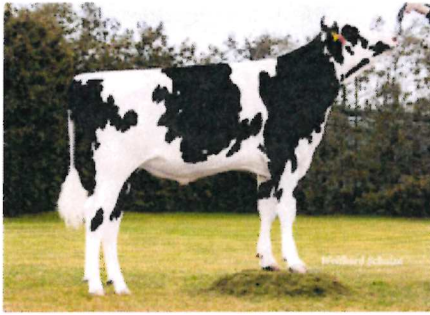
Exterieur	Töchter	Herden	Sich.%	Milchtyp	Körper	Fundament	Euter	Töchter DEU
			70	100	94	119	112	0

Töchter-Fruchtbarkeit		Kalbmerkmale				Melkbarkeit		Futtermereffizienz	RZRobot	RZÖko
KON ^{9D}	RZ ^{9D}	KVm	TGm	KVd	TGd	RZD ^{9D}	MVH ^{9D}	RZFE ^{9D}	g ^D	g ^D
115 50 %	110 35 %	110	114	114	109	92 75 %	93 52 %	102 41 %	106 68 %	145 80 %

Callum

HB-Nr.: 811702
IB-ID: HOLDEUM000958220734

Rasse: Holstein-Sbt
Geburtsdatum: 12.01.2023



Besitzer: 26 - RBB, Groß Kreuz
Züchter: Schürer-Hammon GbR, Oettingen

aAa Beta Kasein Kappa-Kasein
342516 A22 BB

phönixgroup

500965 Coverboy
US 003214541180
WELCOME-TEL GATSBY 4738

509701 Conway V: Renegade
US 003148929379 V: Jaltagok
SANDY-VALLEY R CONWAY-ET V: Alta Oak

Gaye
(4)EX 90 US 003201497295
HL 2 14152 +5,15 729 +3,58 507
ML 2 13431 +5,04 677 +3,55 477

811702 Callum
DE 000958220734
CALLUM

Dakota
01/84-85-84-85/85 DE 000956066926
HL 1 12153 +3,74 454 +3,42 416
ML 1 12153 +3,74 454 +3,42 416

509416 Vitality V: Skywalker
US 003150905532 V: Jedi
JC-KOW VITALITY-ET V: Montross

Dark Di
01/84-85-83-84/84 DE 000953362880
HL 2 14235 +4,31 613 +3,36 479
ML 2 13726 +4,09 562 +3,38 464

508420 Dynamo
US 003132198333
MR RUBICON DYNAMO

RZG ^{80%} 157	RZM ^{9D} 143 73 %	RZE ^{9D} 123 69 %	RZN ^{9D} 125 66 %	RZR ^{9D} 109 52 %	RZS ^{9D} 103 76 %	RZGesund ^{9D} 120 69 %					
RZ€ +2486	Milch	Töchter	Betriebe	Sich.%	Milch-kg	Fett-%	Fett-kg	Eiweiß-%	Eiweiß-kg	Töchter-DEU	PM 1./2./3.
				73	1594	+0,11	76	-0,02	53	0	-/-

Gesundheitsmerkmale				Körperkond.		RZKälberfit	Kalbeverlauf	Persistenz	
RZEuterfit ^{9D}	RZKlaue ^{9D}	DDC ^{9D}	RZRepro ^{9D}	RZMetabol ^{9D}	BCS ^{9D}	Kälberfitness ^{9D}	RZKm ^{9D}	RZKd ^{9D}	RZPersist. ^{9D}
105	108	105	111	116	92 ^{69%}	113 ^{42%}	116 ^{61%}	104 ^{59%}	107 ^{59%}

		52	64	76	88	100	112	124	136	148	
Größe	klein										106 groß
Rippenstruktur	flach										106 gewölbt
Körpertiefe	wenig										101 viel
Stärke	schwach										95 stark
Beckenneigung	anst.										118 abfallend
Beckenbreite	schmal										100 breit
Hinterbeinwinkel	steil										94 gewinkelt
Klauenwinkel	flach										107 steil
Sprunggelenk	gefüllt										107 trocken
Hinterbeinstellg.	nach außen										109 parallel
Vorderbeinstellg.	nach außen										101 parallel
Bewegung	schlecht										114 gut
Hintereuterhöhe	tief										119 hoch
Zentralband	schwach										110 stark
Strichpl. vorne	außen										106 innen
Strichpl. hinten	außen										114 innen
Vordereuteraufh.	lose										113 fest
Euterbalance	hinten tief										108 vorne tief
Eutertiefe	tief										111 hoch
Strichlänge	kurz										101 lang

Exterieur	Töchter	Herden	Sich.%	Milchtyp	Körper	Fundament	Euter	Töchter DEU
			69	112	97	117	117	0

Töchter-Fruchtbarkeit		Kalbmerkmale				Melkbarkeit		Futtermereffizienz	RZRobot	RZÖko
KON ^{9D}	RZ ^{9D}	KVm	TGm	KVd	TGd	RZD ^{9D}	MVH ^{9D}	RZFE ^{9D}		^{9D}
109 50 %	98 36 %	112	117	110	101	88 75 %	103 52 %	103 41 %		141 80 %

Comet

HB-Nr.: 267626
IB-ID: HOLDEUM000542338784

Rasse: Holstein-Sbt
Geburtsdatum: 30.11.2022



Besitzer: 68 - OHG, Melle
Züchter: Robert, Beyer, Westerkappeln



aAa Kappa-Kasein Beta Kasein
243615 AA A22

833484 Concept
DE 000124104267
CONCEPT

509171 VH Crown V: Charley
DK 004240505077 V: Supershot
VH HEDELUND CHARLEY CROWN

Wien
01/86-86-86-86/86 DE 000123055698
HL 2 12994 +3,81 495 +3,64 473
ML 2 11730 +3,91 459 +3,79 445

267626 Comet
DE 000542338784
COMET

509509 GGA Palmer V: Dadawan
DE 000360992523 V: Jedi
GGA Palmer V: Montross

Michigan
01/85-86-82-83/84 DE 000541111579
HL 1 11312 +3,94 446 +3,59 406
ML 1 11312 +3,94 446 +3,59 406

Miracle
02/86-87-84-84/85 DE 000540362551
HL 2 13650 +4,62 630 +3,67 501
ML 2 11920 +4,76 567 +3,66 436

508763 Hagar
US 003132117270
PINE-TREE RAGEN HAGAR

RZG ^{80%} 156	RZM ^{9D} 139 73 %	RZE ^{9D} 133 70 %	RZN ^{9D} 123 66 %	RZR ^{9D} 112 52 %	RZS ^{9D} 123 76 %	RZGesund ^{9D} 120 71 %					
RZ€ +2233	Milch	Töchter	Betriebe	Sich.%	Milch-kg	Fett-%	Fett-kg	Eiweiß-%	Eiweiß-kg	Töchter-DEU	PM 1./2./3.
				73	996	+0,28	71	+0,10	45	0	-/-

Gesundheitsmerkmale					Körperkond.	RZKälberfit	Kalbverlauf	Persistenz	
RZEuterfit ^{9D}	RZKlaue ^{9D}	DDC ^{9D}	RZRepro ^{9D}	RZMetabol ^{9D}	BCS ^{9D}	Kälberfitness ^{9D}	RZKm ^{9D}	RZKd ^{9D}	RZPersist. ^{9D}
108	112	114	110	109	85 70 %	118 51 %	104 61 %	106 62 %	107 61 %

		52	64	76	88	100	112	124	136	148	
Größe	klein										116 groß
Rippenstruktur	flach										104 gewölbt
Körpertiefe	wenig										97 viel
Stärke	schwach										94 stark
Beckenneigung	anst.										105 abfallend
Beckenbreite	schmal										108 breit
Hinterbeinwinkel	steil										100 gewinkelt
Klauenwinkel	flach										103 steil
Sprunggelenk	gefüllt										99 trocken
Hinterbeinstellg.	nach außen										109 parallel
Vorderbeinstellg.	nach außen										102 parallel
Bewegung	schlecht										111 gut
Hintereuterhöhe	tief										128 hoch
Zentralband	schwach										117 stark
Strichpl. vorne	außen										101 innen
Strichpl. hinten	außen										97 innen
Vordereuteraufh.	lose										122 fest
Euterbalance	hinten tief										106 vorne tief
Eutertiefe	tief										127 hoch
Strichlänge	kurz										107 lang

Exterieur	Töchter	Herden	Sich.%	Milchtyp	Körper	Fundament	Euter	Töchter DEU
			70	115	101	112	133	0

Töchter-Fruchtbarkeit		Kalbmerkmale				Melkbarkeit		Futtereffizienz	RZRobot	RZÖko
KON ^{9D}	RZ ^{9D}	KVm	TGm	KVd	TGd	RZD ^{9D}	MVH ^{9D}	RZFE ^{9D}	g ^D	g ^D
110 51 %	105 36 %	105	102	106	105	96 75 %	101 53 %	92 41 %	120 69 %	136 80 %

Surfer

 HB-Nr.: 267565
 IB-ID: HOLDEUM000365004661

 Rasse: Holstein-Sbt
 Geburtsdatum: 23.10.2022

 Besitzer: 68 - OHG,Melle
 Züchter: Weber & Weber GbR,Bad Essen

 aAa Kappa-Kasein Beta Kasein
 432165 BB A22

266666 Sunrise
 DE 000362052128
 SUNRISE

509385 Superfly V: Radical
 US 003148279634 V: Catalyst
 AARDEMA SUPERFLY-ET V: Catalyst
 V: Shampoo

Rockin Rio V: planck
 01/84-86-85-83/84* DE 000361161864
 HL 3 12402 +4,14 514 +3,36 417
 ML 3 11550 +3,84 444 +3,29 380

509238 Copyright V: Imax
 US 003137164268 V: Spring
 REGAN-DANHOF COPYRIGHT-ET V: Mogul

Hypnotic
 DE 000361195333
 HL - -
 ML - -

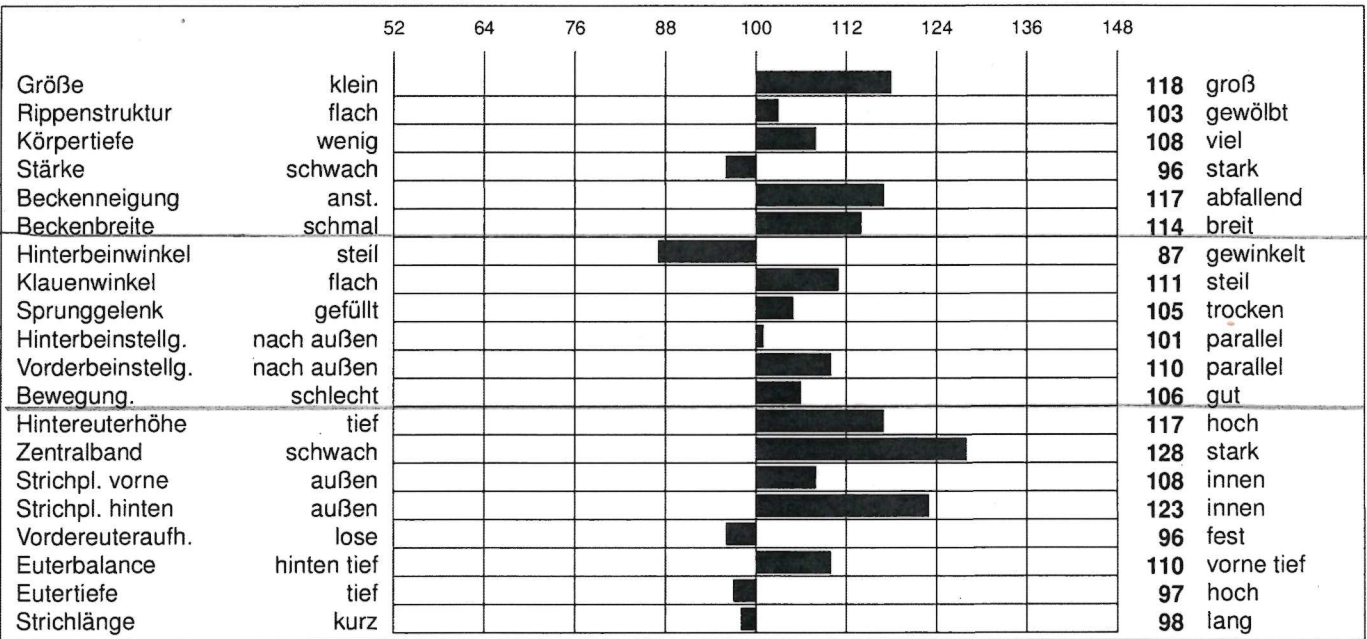
267565 Surfer
 DE 000365004661
 SURFER

History
 02/87-84-87-85/86 DE 000955439929
 HL 1 13128 +3,89 511 +3,36 441
 ML 1 13128 +3,89 511 +3,36 441

508537 Benz
 US 003136807406
 S-S-I FRANCHISE BENZ

RZG ^{80%}	RZM ^{9D}	RZE ^{9D}	RZN ^{9D}	RZR ^{9D}	RZS ^{9D}	RZGesund ^{9D}				
155	157 73 %	116 70 %	118 66 %	102 52 %	114 76 %	116 70 %				
RZ€	Töchter	Betriebe	Sich.%	Milch-kg	Fett-%	Fett-kg	Eiweiß-%	Eiweiß-kg	Töchter-DEU	PM 1./2./3.
+2515	Milch		73	2296	+0,01	92	-0,05	73	0	-/-

Gesundheitsmerkmale					Körperkond.	RZKälberfit	Kalbeverlauf	Persistenz	
RZEuterfit ^{9D}	RZKlaue ^{9D}	DDC ^{9D}	RZRepro ^{9D}	RZMetabol ^{9D}	BCS ^{9D}	Kälberfitness ^{9D}	RZKm ^{9D}	RZKd ^{9D}	RZPersist. ^{9D}
102	108	111	112	113	85 70 %	99 49 %	106 61 %	105 61 %	119 61 %



Exterieur	Töchter	Herden	Sich.%	Milchtyp	Körper	Fundament	Euter	Töchter DEU
			70	115	106	109	107	0

Töchter-Fruchtbarkeit		Kalbmerkmale				Melkbarkeit		Futtermereffizienz	RZRobot	RZÖko
KON ^{9D}	RZ ^{9D}	KVm	TGm	KVd	TGd	RZD ^{9D}	MVH ^{9D}	RZFE ^{9D}		^{9D}
102 51 %	102 36 %	106	106	102	105	95 75 %	94 52 %	108 41 %		137 80 %

HB-Nr.: 811708 Rasse: Holstein-Sbt
 IB-ID: HOLDEUM000365421464 Geburtsdatum: 02.06.2023



Besitzer: 26 - RBB, Groß Kreuz
 Züchter: Jürgen, Hintze, Trebel

phönixgroup

aAa Beta Kasein Kappa-Kasein
 432561 A22 AA

833529 Capitol
 DE 000362769977
 CAPITOL

823256 Careno
 DK 003372308934
 Careno
*V: Crown
 V: Charley
 V: Supershob*

Lina
 01/83-86-84-83/84* DE 000361941610
 HL 1 13834 +4,05 560 +3,46 479
 ML 1 13834 +4,05 560 +3,46 479

509238 Copyright
 US 003137164268
 REGAN-DANHOF COPYRIGHT-ETV
*V: Imax
 V: Spring
 V: Moqul*

Jalapeno
 DE 000361214365
 HL
 ML 1 2658 +4,18 111 +3,61 96

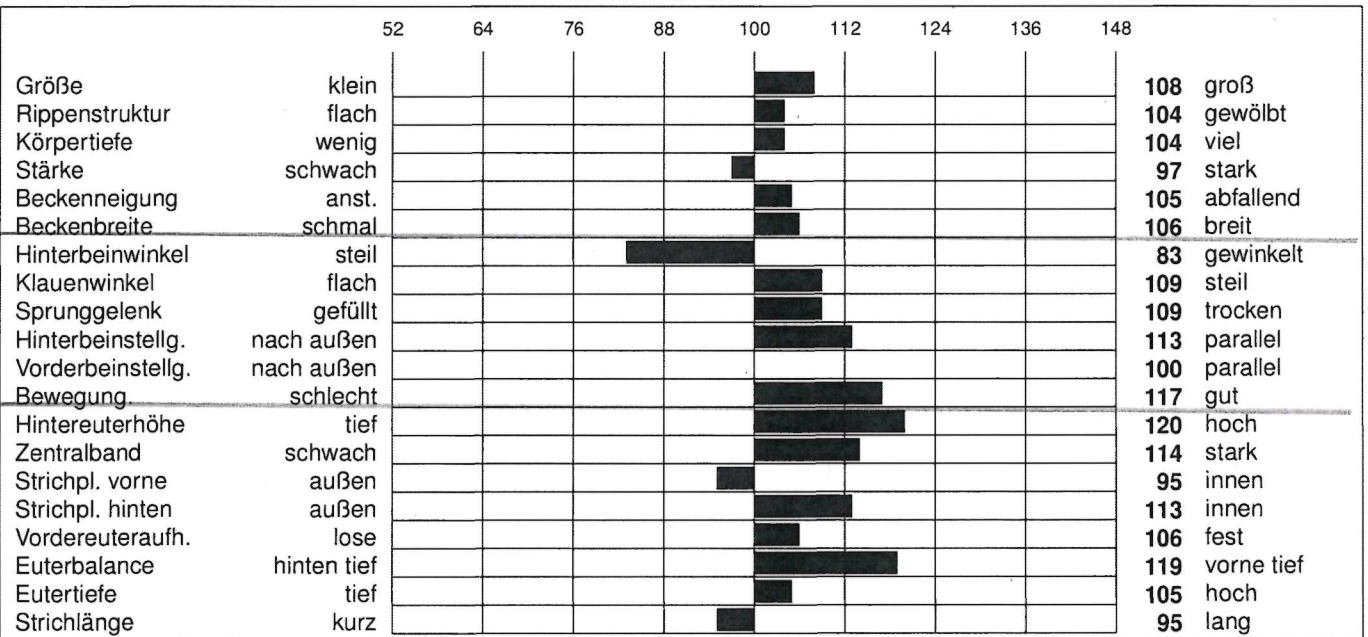
811708 Corellian
 DE 000365421464
 CORELLIAN

Josefa
 02/86-86-86-89/87 DE 000363384108
 HL 1 11151 +4,10 457 +3,60 401
 ML 1 11151 +4,10 457 +3,60 401

508537 Benz
 US 003136807406
 S-S-I FRANCHISE BENZ

RZG ^{80%} 155	RZM ^{9D} 154 73 %	RZE ^{9D} 125 70 %	RZN ^{9D} 116 66 %	RZR ^{9D} 99 52 %	RZS ^{9D} 119 76 %	RZGesund ^{9D} 114 70 %					
RZ€ +2364	Milch	Töchter	Betriebe	Sich.%	Milch-kg	Fett-%	Fett-kg	Eiweiß-%	Eiweiß-kg	Töchter-DEU	PM 1./2./3.
				73	2477	-0,07	89	-0,13	68	0	-/-

Gesundheitsmerkmale					Körperkond.	RZKälberfit	Kalbeverlauf	Persistenz	
RZEuterfit ^{9D}	RZKlaue ^{9D}	DDC ^{9D}	RZRepro ^{9D}	RZMetabol ^{9D}	BCS ^{9D}	Kälberfitness ^{9D}	RZKm ^{9D}	RZKd ^{9D}	RZPersist. ^{9D}
108	105	105	106	106	86 70 %	106 47 %	106 61 %	106 61 %	115 61 %



Exterieur	Töchter	Herden	Sich.%	Milchtyp	Körper	Fundament	Euter	Töchter DEU
			70	116	106	120	112	0

Töchter-Fruchtbarkeit		Kalbmerkmale				Melkbarkeit		Futтереffizienz	RZRobot	RZÖko ^{9D}
KON ^{9D}	RZ ^{9D}	KVm	TGm	KVd	TGd	RZD ^{9D}	MVH ^{9D}	RZFE ^{9D}		
100 50 %	91 37 %	106	106	111	102	96 75 %	106 53 %	98 41 %		134 80 %

Skill Red

HB-Nr.: 960813
IB-ID: HOLDEUM000667848230

Rasse: Holstein-Rbt
Geburtsdatum: 14.02.2023



Besitzer
30 - Qnetics GmbH
Züchter
Martin, Biederbick, Diemelsee

phönixgroup

aAa Kappa-Kasein Beta Kasein
315246 BB A11

499196 Skyliner
DE 000771045121
SKYLINER

685590 SputnikRDC V: Spark Red
NL 000547344399 V: Salvatore
K&L Sputnik RDC V: SuperShot

Siri Red
01/85-85-83-86/85 DE 000770800931
HL 1 14070 +3,85 541 +3,38 476
ML 1 14070 +3,85 541 +3,38 476

917656 Money P V: Match P
NL 000587172514 V: Mission P
Visstein K&L MONEY P Red V: Missouri

Bari
01/82-82-85-86/85* DE 000667233190
HL 2 11589 +3,56 413 +3,40 394
ML 3 10771 +3,46 373 +3,35 361

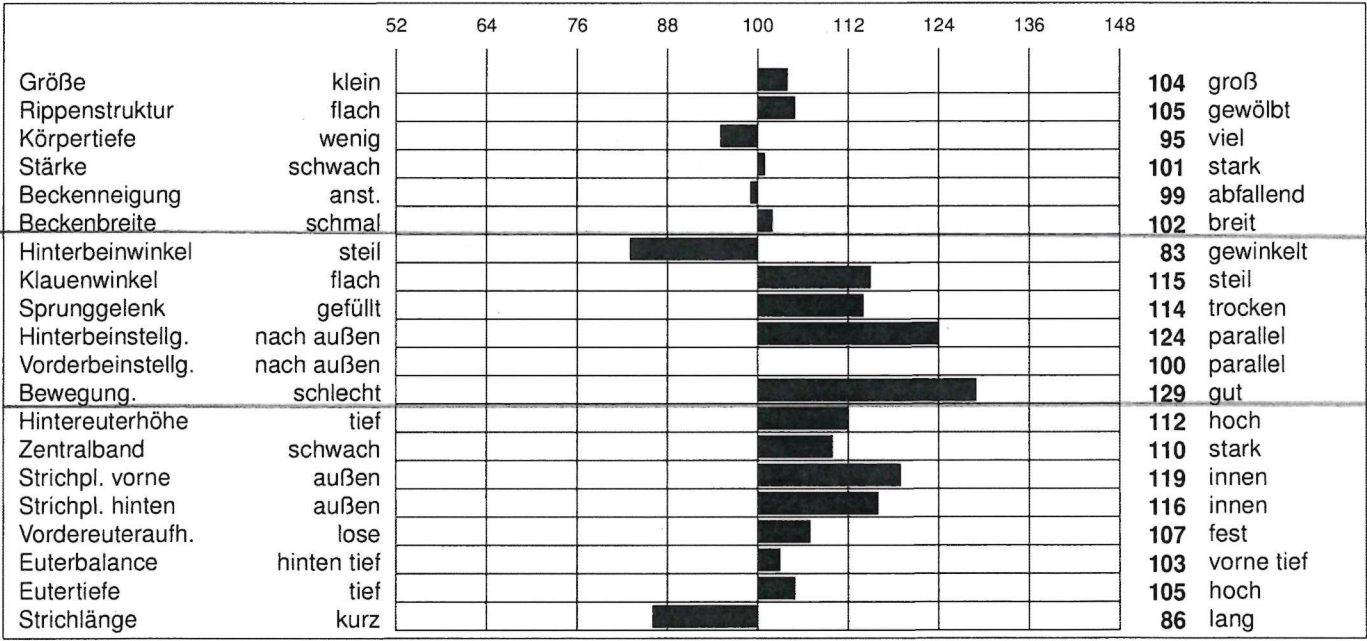
960813 Skill Red
DE 000667848230
SKILL RED

Bonita
01/85-83-86-86/85 DE 000667609867
HL 1 10084 +4,35 439 +3,63 366
ML 1 10084 +4,35 439 +3,63 366

833267 Spark Red
NL 000883219744
DG COL SPARKLE

RZG ^{80%}	RZM ^{90%}	RZE ^{90%}	RZN ^{90%}	RZR ^{90%}	RZS ^{90%}	RZGesund ^{90%}					
157	137 73%	127 70%	126 66%	107 52%	117 76%	128 70%					
RZ€	Milch	Töchter	Betriebe	Sich.%	Milch-kg	Fett-%	Fett-kg	Eiweiß-%	Eiweiß-kg	Töchter-DEU	PM 1./2./3.
+2306				73	1792	-0,12	60	-0,13	47	0	-/-

Gesundheitsmerkmale					Körperkond.	RZKälberfit	Kalbeverlauf	Persistenz	
RZEuterfit ^{90%}	RZKlaue ^{90%}	DDC ^{90%}	RZRepro ^{90%}	RZMetabol ^{90%}	BCS ^{90%}	Kälberfitness ^{90%}	RZKm ^{90%}	RZKd ^{90%}	RZPersist. ^{90%}
114	119	124	111	109	103 70%	101 45%	110 61%	111 59%	114 60%



Exterieur	Töchter	Herden	Sich.%	Milchtyp	Körper	Fundament	Euter	Töchter DEU
			70	107	101	135	109	0

Töchter-Fruchtbarkeit		Kalbmerkmale				Melkbarkeit		Futtereffizienz	RZRobot	RZÖko
KON ^{90%}	RZ ^{90%}	KVm	TGm	KVd	TGd	RZD ^{90%}	MVH ^{90%}	RZFE ^{90%}		^{90%}
107 50%	103 36%	107	111	114	108	97 76%	102 53%	107 40%		144 80%



INTERBULLKATALOG

Vereinigte Informationssysteme Tierhaltung w.V. Heinrich-Schröder-Weg 1, 27283 Verden

CRV (2P) ca 75,-

NL 000666601452

HB-Nr.: 298826

Rasse: **Holstein-Rbt**

Kurzname: Party P

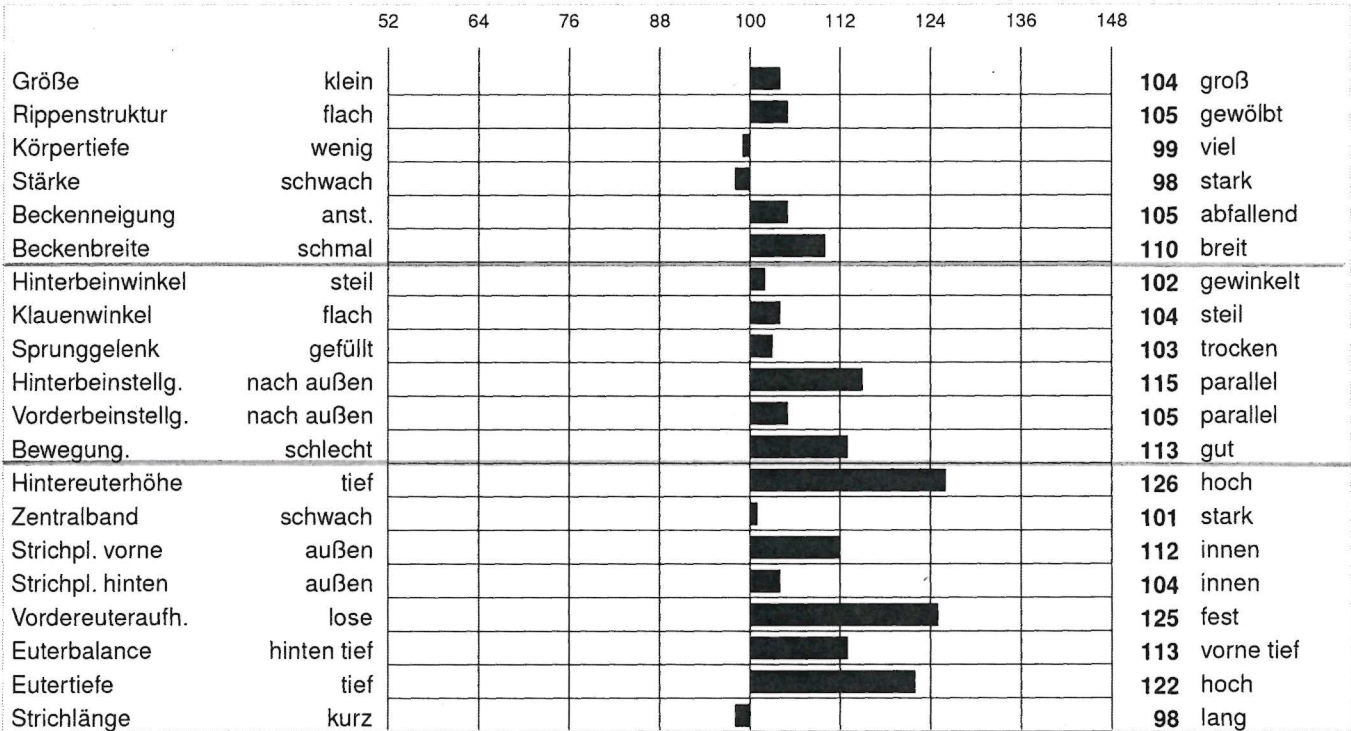
Geburtsdatum: 04.07.2023

DELTA PARTY P-RED

Kurzabstammung	V	V: Freestyle	V: Gywer
BULLE	NL 000714907600		V: Gymnast
298826	Borax Red		
Party P	M	MV	
	NL 000728343229	NL 000576852597	
	Ryfke P	Solitaire P	V: Salvatore
			V: Super shot

RZG ^{80%}	RZM ^{9D}	RZE ^{9D}	RZN ^{9D}	RZR ^{9D}	RZS ^{9D}	RZGesund ^{9D}			
157	136 73%	133 70%	123 66%	111 52%	118 75%	126 70%			
RZ€ ^{82%}	Milch	Töchter	Betriebe	Sich.%	Milch-kg	Fett %	Fett-kg	Eiweiß %	Eiweiß-kg
+2236				73	646	0,47	73	0,16	38
Verteilung der Töchter über die Länder - Milch (von 8 Ländern insgesamt)									
FRA	ESP	NLD	POL	ITA	AUS	DEU	DFS		
0	0	0	0	0	0	0	0		

Gesundheitsmerkmale					Körperkond.	Kälberfitness	Kalbeverlauf	Persistenz	
EFit ^{9D}	KLK ^{9D}	DDc	REP ^{9D}	META ^{9D}	BCS	KFit ^{9D}	RZKm ^{9D}	RZKd ^{9D}	RZPersistenz ^{9D}
117	112	108	111	106	95	110 43%	111 61%	115 59%	100 59%



Exterieur	Töchter	Herden	Sich.%	Milchtyp	Körper	Fundament	Euter
			70	108	104	117	129

Verteilung der Töchter über die Länder - Exterieur (von 7 Ländern insgesamt)							
NLD	ESP	FRA	ITA	POL	DEU	DFS	
0	0	0	0	0	0	0	

Töchter-Fruchtbarkeit		Kalbmerkmale				Melkbarkeit		RZFE	RZRobot	RZÖko
KON ^{9D}	RZ ^{9D}	KV mat ^{9D}	TG mat ^{9D}	KV dir ^{9D}	TG dir ^{9D}	RZD ^{9D}	MVH ^{9D}			^{9D}
110 50%	102 36%	109	111	114	113	97 75%	104 53%			140 80%

Handout P

HB-Nr.: 917708
 IB-ID: HOLDEUM000771252559

Rasse: **Holstein-Rbt**
 Geburtsdatum: 20.10.2022



Besitzer: 11 - RUW,Münster
 Züchter: Thomas,Kutscheid,Strohn

phöniXgroup

aAa Kappa-Kasein Beta Kasein
 243165 BB A12

688643 HugoPP RDC
 DE 000541269085
 Hinnemann 3Star HUGO PP RDC

685600 Hulk P V: Hotspot
 DE 000540629103 V: Superhero
 Wilder Hulk P V: Supershot

Mystical
 02/84-86-85-88/86 DE 000540476781
 HL 1 9654 +3,86 373 +3,70 357
 ML 1 9654 +3,86 373 +3,70 357

509171 VH Crown V: Charley
 DK 004240505077 V: Supershot
 VH HEDELUND CHARLEY CROWN

RUWRae-Red
 03/85-92-86-88/88 DE 000770529318
 HL 3 14454 +4,14 599 +3,41 493
 ML 3 12951 +3,97 514 +3,52 456

298261 Eloped Red
 CA 000011872867
 STANTONS 9346 ELOPED RED

917708 Handout P
 DE 000771252559
 Handout P

Ruby
 01/83-85-83-86/85 DE 000771012756
 HL 1 13455 +3,71 499 +3,26 439
 ML 1 13455 +3,71 499 +3,26 439

RZG ^{80%}	RZM ^{90%}	RZE ^{90%}	RZN ^{90%}	RZR ^{90%}	RZS ^{90%}	RZGesund ^{90%}					
156	139 73 %	130 70 %	128 66 %	103 52 %	127 76 %	120 71 %					
RZ€	Milch	Töchter	Betriebe	Sich.%	Milch-kg	Fett-%	Fett-kg	Eiweiß-%	Eiweiß-kg	Töchter-DEU	PM 1./2./3.
+2212				73	1953	-0,28	48	-0,09	57	0	-/-

Gesundheitsmerkmale					Körperkond.	RZKälberfit	Kalbeverlauf	Persistenz	
RZEuterfit ^{90%}	RZKlaue ^{90%}	DDC ^{90%}	RZRepro ^{90%}	RZMetabol ^{90%}	BCS ^{90%}	Kälberfitness ^{90%}	RZKm ^{90%}	RZKd ^{90%}	RZPersist. ^{90%}
113	113	117	107	102	85 70 %	106 49 %	109 62 %	111 61 %	112 61 %

		52	64	76	88	100	112	124	136	148		
Größe	klein										108	groß
Rippenstruktur	flach										100	gewölbt
Körpertiefe	wenig										97	viel
Stärke	schwach										92	stark
Beckenneigung	anst.										103	abfallend
Beckenbreite	schmal										106	breit
Hinterbeinwinkel	steil										87	gewinkelt
Klauenwinkel	flach										106	steil
Sprunggelenk	gefüllt										107	trocken
Hinterbeinstellg.	nach außen										104	parallel
Vorderbeinstellg.	nach außen										98	parallel
Bewegung.	schlecht										112	gut
Hintereuterhöhe	tief										133	hoch
Zentralband	schwach										99	stark
Strichpl. vorne	außen										117	innen
Strichpl. hinten	außen										102	innen
Vordereuteraufh.	lose										122	fest
Euterbalance	hinten tief										110	vorne tief
Eutertiefe	tief										122	hoch
Strichlänge	kurz										93	lang

Exterieur	Töchter	Herden	Sich.%	Milchtyp	Körper	Fundament	Euter	Töchter DEU
			70	109	101	114	129	0

Töchter-Fruchtbarkeit		Kalbmerkmale				Melkbarkeit		Futtermereffizienz	RZRobot	RZÖko
KON ^{90%}	RZ ^{90%}	KVm	TGm	KVd	TGd	RZD ^{90%}	MVH ^{90%}	RZFE ^{90%}	gD	gD
104 51 %	97 37 %	108	110	112	109	102 75 %	103 53 %	103 41 %	115 69 %	139 81 %