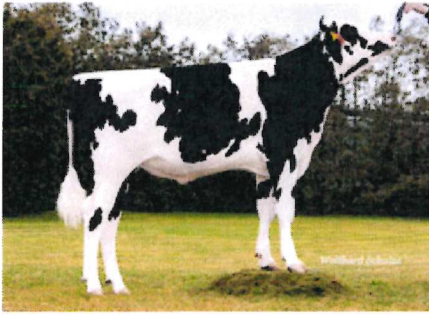


Callum

 HB-Nr.: 811702
 IB-ID: HOLDEUM000958220734

 Rasse: Holstein-Sbt
 Geburtsdatum: 12.01.2023

 Besitzer: 26 - RBB,Groß Kreuz
 Züchter: Schürer-Hammon GbR,Oettingen

 aAa Beta Kasein Kappa-Kasein
 342516 A22 BB

811702 Callum
 DE 000958220734
 CALLUM

500965 Coverboy
 US 003214541180
 WELCOME-TEL GATSBY 4738

509701 Conway
 US 003148929379
 SANDY-VALLEY R CONWAY-ET

Gaye
 (4)EX 90 US 003201497295
 HL 2 14152 +5,15 729 +3,58 507
 ML 2 13431 +5,04 677 +3,55 477

Dakota
 01/84-85-84-85/85 DE 000956066926
 HL 1 12153 +3,74 454 +3,42 416
 ML 1 12153 +3,74 454 +3,42 416

509416 Vitality
 US 003150905532
 JC-KOW VITALITY-ET

Dark Di
 01/84-85-83-84/84 DE 000953362880
 HL 2 14235 +4,31 613 +3,36 479
 ML 2 13726 +4,09 562 +3,38 464

508420 Dynamo
 US 003132198333
 MR RUBICON DYNAMO

RZG ^{80 %}	RZM ^{gD}	RZE ^{gD}	RZN ^{gD}	RZR ^{gD}	RZS ^{gD}	RZGesund ^{gD}					
156	142 73 %	123 70 %	126 66 %	108 52 %	101 76 %	119 69 %					
RZ€	Milch	Töchter	Betriebe	Sich. %	Milch-kg	Fett- %	Fett-kg	Eiweiß- %	Eiweiß-kg	Töchter-DEU	PM 1./2./3.
+2433				73	1554	+0,10	73	-0,01	52	0	-/-

Gesundheitsmerkmale					Körperkond.	RZKälberfit	Kalbverlauf	Persistenz	
RZEuterfit ^{gD}	RZKlaue ^{gD}	DDC ^{gD}	RZRepro ^{gD}	RZMetabol ^{gD}	BCS ^{gD}	Kälberfitness ^{gD}	RZKm ^{gD}	RZKd ^{gD}	RZPersist. ^{gD}
104	107	106	110	116	91 70 %	113 43 %	116 61 %	105 59 %	108 60 %

		52	64	76	88	100	112	124	136	148	
Größe	klein										106 groß
Rippenstruktur	flach										105 gewölbt
Körpertiefe	wenig										100 viel
Stärke	schwach										94 stark
Beckenneigung	anst.										119 abfallend
Beckenbreite	schmal										100 breit
Hinterbeinwinkel	steil										94 gewinkelt
Klauenwinkel	flach										108 steil
Sprunggelenk	gefüllt										107 trocken
Hinterbeinstellg.	nach außen										110 parallel
Vorderbeinstellg.	nach außen										102 parallel
Bewegung.	schlecht										114 gut
Hintereuterhöhe	tief										119 hoch
Zentralband	schwach										110 stark
Strichpl. vorne	außen										106 innen
Strichpl. hinten	außen										114 innen
Vordereuteraufh.	lose										112 fest
Euterbalance	hinten tief										108 vorne tief
Eutertiefe	tief										111 hoch
Strichlänge	kurz										102 lang

Exterieur	Töchter	Herden	Sich. %	Milchtyp	Körper	Fundament	Euter	Töchter DEU
			70	112	96	117	117	0

Töchter-Fruchtbarkeit		Kalbmernkmale				Melkbarkeit		Futtereffizienz	RZRobot	RZÖko
KON ^{gD}	RZ ^{gD}	KVm	TGm	KVd	TGd	RZD ^{gD}	MVH ^{gD}	RZFE ^{gD}		^{gD}
109 50 %	99 36 %	112	117	110	102	88 75 %	104 52 %	100 41 %		140 80 %

Plato

HB-Nr.: 811711
IB-ID: HOLDEUM001260216114

Rasse: Holstein-Sbt
Geburtsdatum: 14.07.2023



Besitzer: 26 - RBB, Groß Kreuz
Züchter: Sherman, Polinder, Lynden

aAa Beta Kasein Kappa-Kasein
423651 A22 AB

Pugetsound
CA 000013996417
PROGENESIS PUGETSOUND

phönixgroup

509497 AltaZazzle
US 003200824445
PEAK ALTAZAZZLE-ET

Popeye
(1)VG 85 CA 000013353998
HL 1 11951 +4,90 586 +3,73 446
ML 1 11951 +4,90 586 +3,73 446

509515 Morant
US 003149335089
PEAK MORANT

Amy
(1)GP 81 US 000144803503
HL 1 11155 +5,28 589 +3,79 423
ML 1 11155 +5,28 589 +3,79 423

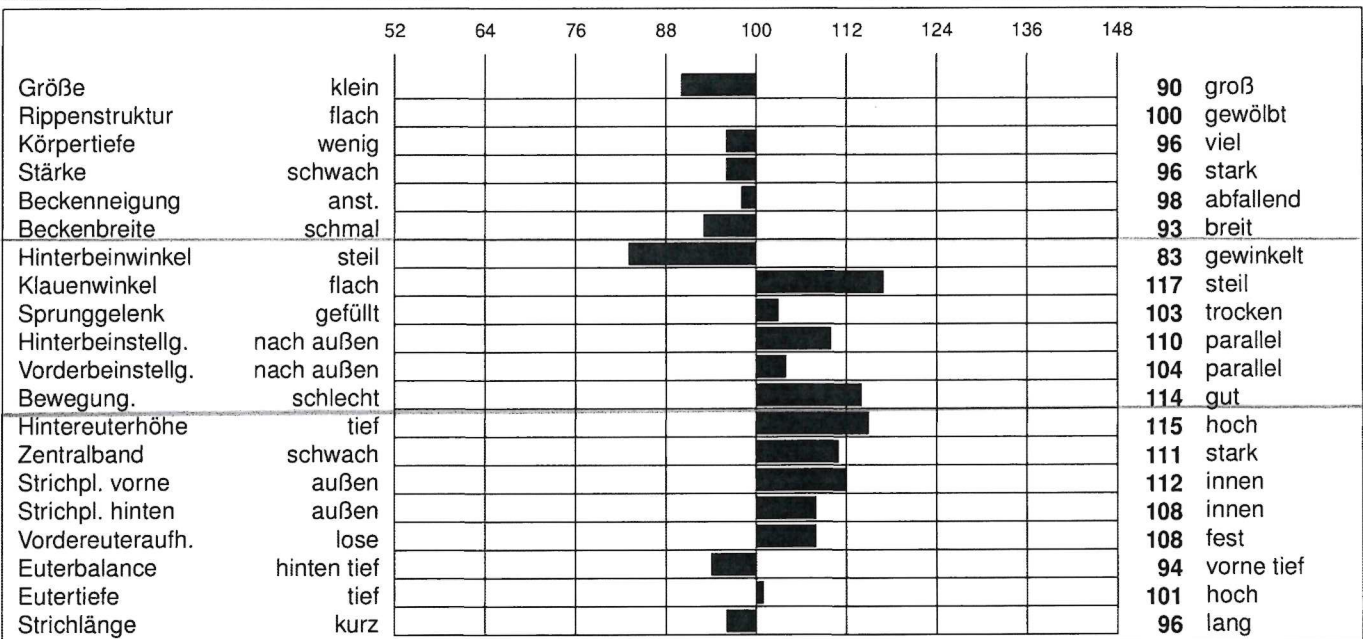
509412 Renegade
US 003142352961
S-S-I PR RENEGADE

811711 Plato
DE 001260216114
PLATO

Audi 3513
US 003239509824
HL - -
ML - -

RZG ^{80%} 156	RZM ^{90%} 136 73 %	RZE ^{90%} 114 70 %	RZN ^{90%} 130 66 %	RZR ^{90%} 117 52 %	RZS ^{90%} 114 75 %	RZGesund ^{90%} 124 69 %					
RZ€ +2450	Milch	Töchter	Betriebe	Sich.%	Milch-kg	Fett-%	Fett-kg	Eiweiß-%	Eiweiß-kg	Töchter-DEU	PM 1./2./3.
				73	537	+0,47	71	+0,19	39	0	-/-

Gesundheitsmerkmale					Körperkond.	RZKälberfit	Kalbeverlauf	Persistenz	
RZEuterfit ^{90%}	RZKlaue ^{90%}	DDC ^{90%}	RZRepro ^{90%}	RZMetabol ^{90%}	BCS ^{90%}	Kälberfitness ^{90%}	RZKm ^{90%}	RZKd ^{90%}	RZPersist. ^{90%}
116	111	106	108	108	100 70 %	116 42 %	112 61 %	112 58 %	105 60 %



Exterieur	Töchter	Herden	Sich.%	Milchtyp	Körper	Fundament	Euter	Töchter DEU
			70	98	93	118	111	0

Töchter-Fruchtbarkeit		Kalbmerkmale				Melkbarkeit		Futtermehrfach	RZRobot	RZÖko
KON ^{90%}	RZ ^{90%}	KVm	TGm	KVd	TGd	RZD ^{90%}	MVH ^{90%}	RZFE ^{90%}	g ^{90%}	g ^{90%}
115 50 %	111 35 %	110	113	113	110	91 75 %	93 52 %	99 41 %	106 68 %	144 80 %

Surfer

HB-Nr.: 267565
 IB-ID: HOLDEUM000365004661

Rasse: Holstein-Sbt
 Geburtsdatum: 23.10.2022



Besitzer: 68 - OHG,Melle
 Züchter: Weber & Weber GbR,Bad Essen
 aAa Kappa-Kasein Beta Kasein
 432165 BB A22



267565 Surfer
 DE 000365004661
 SURFER

266666 Sunrise
 DE 000362052128
 SUNRISE

509385 Superfly
 US 003148279634
 AARDEMA SUPERFLY-ET

Rockin Rio
 01/84-86-85-83/84* DE 000361161864
 HL 3 12402 +4,14 514 +3,36 417
 ML 4 11773 +3,88 457 +3,28 386

509238 Copyright
 US 003137164268
 REGAN-DANHOF COPYRIGHT-ET

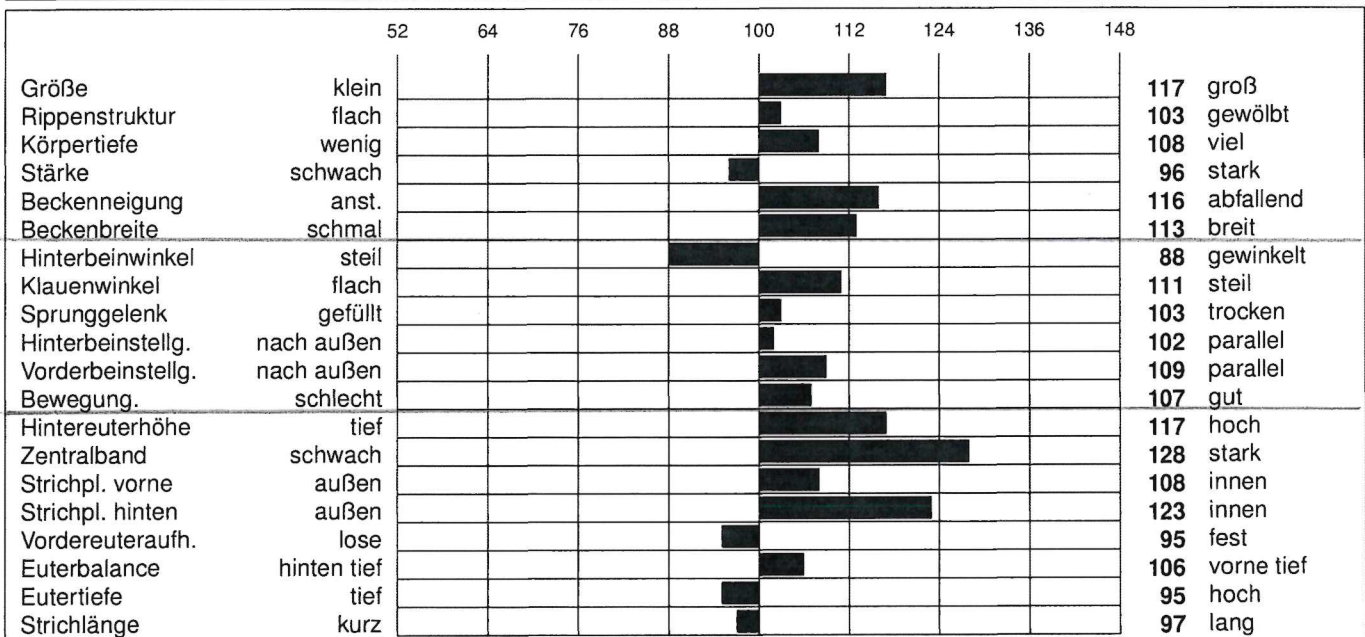
Hypnotic
 DE 000361195333
 HL - -
 ML - -

508537 Benz
 US 003136807406
 S-S-I FRANCHISE BENZ

History
 02/87-84-87-85/86 DE 000955439929
 HL 1 13128 +3,89 511 +3,36 441
 ML 1 13128 +3,89 511 +3,36 441

RZG ^{81%}	RZM ⁹⁰	RZE ⁹⁰	RZN ⁹⁰	RZR ⁹⁰	RZS ⁹⁰	RZGesund ⁹⁰					
155	156 74 %	114 71 %	118 66 %	103 52 %	115 76 %	117 71 %					
RZ€	Milch	Töchter	Betriebe	Sich.%	Milch-kg	Fett-%	Fett-kg	Eiweiß-%	Eiweiß-kg	Töchter-DEU	PM 1./2./3.
+2495				74	2258	+0,01	90	-0,05	72	0	-/-

Gesundheitsmerkmale					Körperkond.	RZKälberfit	Kalbeverlauf	Persistenz	
RZEuterfit ⁹⁰	RZKlaue ⁹⁰	DDC ⁹⁰	RZRepro ⁹⁰	RZMetabol ⁹⁰	BCS ⁹⁰	Kälberfitness ⁹⁰	RZKm ⁹⁰	RZKd ⁹⁰	RZPersist. ⁹⁰
102	108	112	111	114	84 71 %	100 49 %	106 63 %	104 61 %	119 61 %



Exterieur	Töchter	Herden	Sich.%	Milchtyp	Körper	Fundament	Euter	Töchter DEU
			71	116	105	109	105	0

Töchter-Fruchtbarkeit		Kalbmerkmale				Melkbarkeit		Futtereffizienz	RZRobot	RZÖko
KON ⁹⁰	RZ ⁹⁰	KVm	TGm	KVd	TGd	RZD ⁹⁰	MVH ⁹⁰	RZFE ⁹⁰		⁹⁰
102 51 %	101 38 %	106	106	102	105	95 76 %	95 53 %	108 41 %		137 81 %



serv.it RIND-BULLENKATALOG

Vereinigte Informationssysteme Tierhaltung w.V. Heinrich-Schröder-Weg 1, 27283 Verden

Corellian

HB-Nr.: 811708
IB-ID: HOLDEUM000365421464

Rasse: Holstein-Sbt
Geburtsdatum: 02.06.2023



Besitzer: 26 - RBB, Groß Kreuz
Züchter: Jürgen, Hintze, Trebel

aAa Beta Kasein Kappa-Kasein
432561 A22 AA

phönixgroup

833529 Capitol
DE 000362769977
CAPITOL

823256 Carezzo
DK 003372308934
Carezzo

Lina
01/83-86-84-83/84* DE 000361941610
HL 1 13834 +4,05 560 +3,46 479
ML 1 13834 +4,05 560 +3,46 479

811708 Corellian
DE 000365421464
CORELLIAN

Josefa
02/86-86-86-89/87 DE 000363384108
HL 1 11151 +4,10 457 +3,60 401
ML 1 11151 +4,10 457 +3,60 401

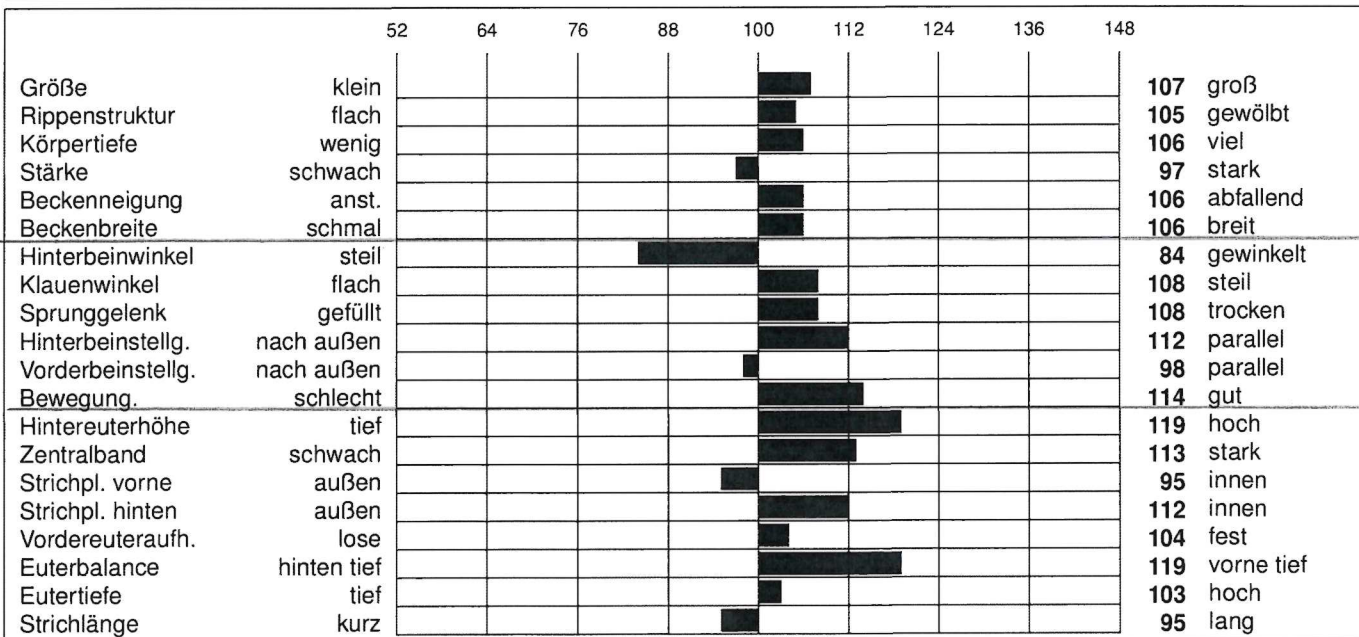
509238 Copyright
US 003137164268
REGAN-DANHOF COPYRIGHT-ET

Jalapeno
DE 000361214365
HL - - - - -
ML 1 2658 +4,18 111 +3,61 96

508537 Benz
US 003136807406
S-S-I FRANCHISE BENZ

RZG ^{80%}	RZM ^{9D}	RZE ^{9D}	RZN ^{9D}	RZR ^{9D}	RZS ^{9D}	RZGesund ^{9D}					
153	152 73 %	123 70 %	116 66 %	99 52 %	119 76 %	115 71 %					
RZ€	Milch	Töchter	Betriebe	Sich.%	Milch-kg	Fett-%	Fett-kg	Eiweiß-%	Eiweiß-kg	Töchter-DEU	PM 1./2./3.
+2323				73	2386	-0,07	86	-0,13	66	0	-/-

Gesundheitsmerkmale					Körperkond.	RZKälberfit	Kalbeverlauf	Persistenz	
RZEuterfit ^{9D}	RZKlaue ^{9D}	DDC ^{9D}	RZRepro ^{9D}	RZMetabol ^{9D}	BCS ^{9D}	Kälberfitness ^{9D}	RZKm ^{9D}	RZKd ^{9D}	RZPersist. ^{9D}
109	104	104	105	108	85 70 %	105 49 %	105 62 %	106 61 %	114 61 %



Exterieur	Töchter	Herden	Sich.%	Milchtyp	Körper	Fundament	Euter	Töchter DEU
			70	115	107	117	110	0

Töchter-Fruchtbarkeit		Kalbmerkmale				Melkbarkeit		Futtermehrfizienz	RZRobot	RZÖko ^{9D}
KON ^{9D}	RZ ^{9D}	KVm	TGm	KVd	TGd	RZD ^{9D}	MVH ^{9D}	RZFE ^{9D}		
100 51 %	92 37 %	105	105	111	103	95 75 %	106 53 %	98 41 %		134 81 %

Comet

HB-Nr.: 267626
 IB-ID: HOLDEUM000542338784

Rasse: Holstein-Sbt
 Geburtsdatum: 30.11.2022



Besitzer: 68 - OHG, Melle
 Züchter: Robert, Beyer, Westerkappeln



aAa Kappa-Kasein Beta Kasein
 243615 AA A22

833484 Concept
 DE 000124104267
 CONCEPT

509171 VH Crown
 DK 004240505077
 VH HEDELUND CHARLEY CROWN

Wien
 01/86-86-86-86/86 DE 000123055698
 HL 2 12994 +3,81 495 +3,64 473
 ML 2 11730 +3,91 459 +3,79 445

509509 GGA Palmer
 DE 000360992523
 GGA Palmer

Miracle
 02/86-87-84-84/85 DE 000540362551
 HL 2 13650 +4,62 630 +3,67 501
 ML 2 11920 +4,76 567 +3,66 436

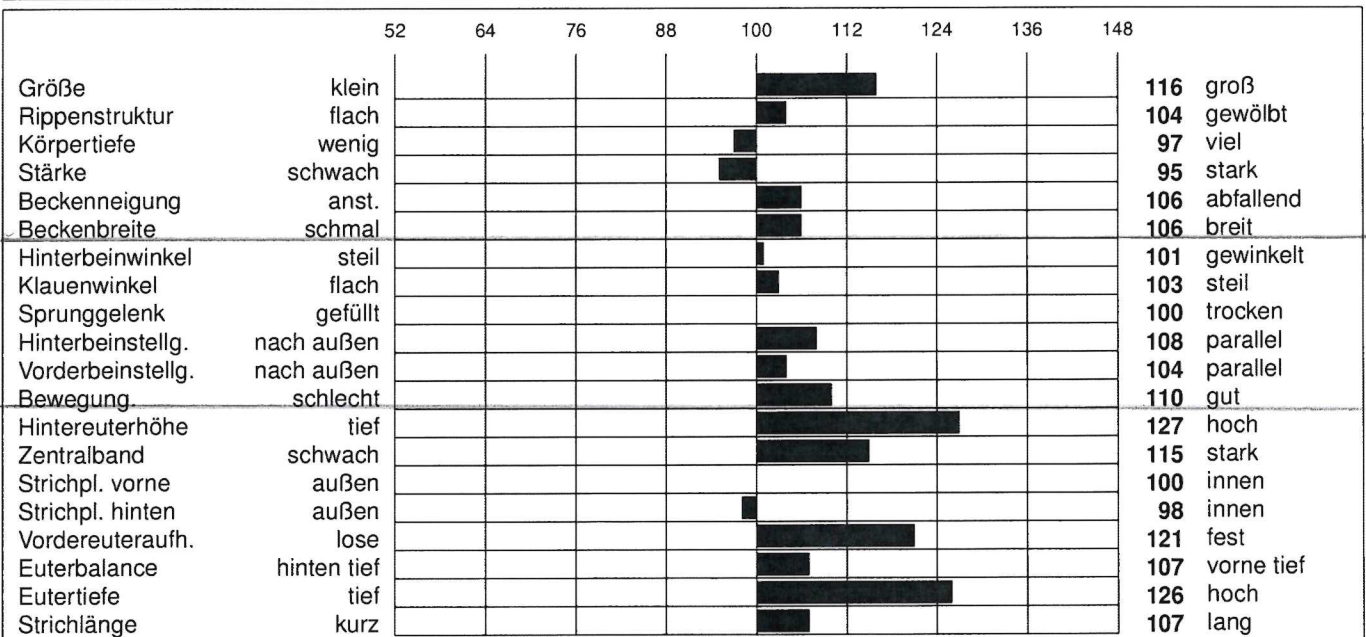
267626 Comet
 DE 000542338784
 COMET

Michigan
 01/85-86-82-83/84 DE 000541111579
 HL 1 11312 +3,94 446 +3,59 406
 ML 1 11312 +3,94 446 +3,59 406

508763 Hagar
 US 003132117270
 PINE-TREE RAGEN HAGAR

RZG ^{81%}	RZM ^{90%}	RZE ^{90%}	RZN ^{90%}	RZR ^{90%}	RZS ^{90%}	RZGesund ^{90%}					
152	136 74 %	130 71 %	122 66 %	112 52 %	123 76 %	120 71 %					
RZ€ +2085	Milch	Töchter	Betriebe	Sich.%	Milch-kg	Fett-%	Fett-kg	Eiweiß-%	Eiweiß-kg	Töchter-DEU	PM 1./2./3.
				74	847	+0,30	66	+0,11	41	0	-/-

Gesundheitsmerkmale					Körperkond.	RZKälberfit	Kalbeverlauf	Persistenz	
RZEuterfit ^{90%}	RZKlaue ^{90%}	DDC ^{90%}	RZRepro ^{90%}	RZMetabol ^{90%}	BCS ^{90%}	Kälberfitness ^{90%}	RZKm ^{90%}	RZKd ^{90%}	RZPersist. ^{90%}
107	113	114	110	108	87 71 %	117 51 %	103 63 %	106 62 %	107 61 %



Exterieur	Töchter	Herden	Sich.%	Milchtyp	Körper	Fundament	Euter	Töchter DEU
			71	112	100	111	131	0

Töchter-Fruchtbarkeit		Kalbmerkmale				Melkbarkeit		Futtereffizienz	RZRobot	RZÖko
KON ^{90%}	RZ ^{90%}	KVm	TGm	KVd	TGd	RZD ^{90%}	MVH ^{90%}	RZFE ^{90%}	g ^{90%}	g ^{90%}
110 52 %	104 38 %	105	102	106	105	95 76 %	100 53 %	91 40 %	119 70 %	134 81 %

NL 000666601452

HB-Nr.: 298826

Rasse:

Holstein-Rbt

Kurzname: Party P

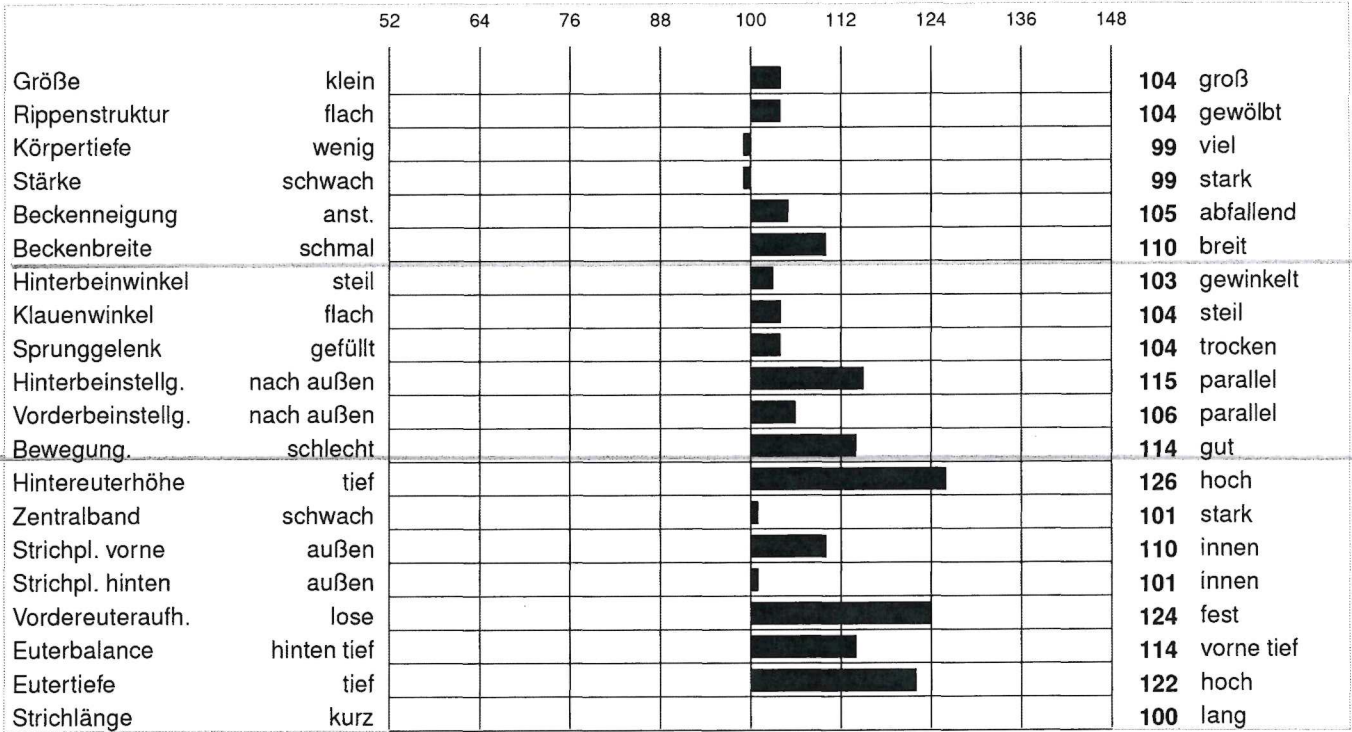
Geburtsdatum: 04.07.2023

DELTA PARTY P-RED

Kurzabstammung	V	NL 000714907600
BULLE		Borax Red
298826		
Party P	MV	NL 000576852597
	M	NL 000728343229
		Ryfke P
		Solitaire P

RZG 80 %	RZM ^{gD}	RZE ^{gD}	RZN ^{gD}	RZR ^{gD}	RZS ^{gD}	RZGesund ^{gD}			
155	134 73 %	132 70 %	121 66 %	111 52 %	117 75 %	126 70 %			
RZ€ 82 %	Milch	Töchter	Betriebe	Sich.%	Milch-kg	Fett %	Fett-kg	Eiweiß %	Eiweiß-kg
+2147				73	595	0,47	71	0,16	36
Verteilung der Töchter über die Länder - Milch (von 8 Ländern insgesamt)									
FRA	ESP	NLD	POL	ITA	AUS	DEU	DFS		
0	0	0	0	0	0	0	0		

Gesundheitsmerkmale					Körperkond.	Kälberfitness	Kalbverlauf	Persistenz	
EFit ^{gD}	KLK ^{gD}	DDc	REP ^{gD}	META ^{gD}	BCS	KFit ^{gD}	RZKm ^{gD}	RZKd ^{gD}	RZPersistenz ^{gD}
117	112	108	112	106	96	108 44 %	110 61 %	113 60 %	100 60 %



Exterieur	Töchter	Herden	Sich.%	Milchtyp	Körper	Fundament	Euter
			70	108	104	117	129

Verteilung der Töchter über die Länder - Exterieur (von 7 Ländern insgesamt)						
NLD	ESP	FRA	ITA	POL	DEU	DFS
0	0	0	0	0	0	0

Töchter-Fruchtbarkeit		Kalbmmerkmale				Melkbarkeit		RZFE	RZRobot	RZÖko
KON ^{gD}	RZ ^{gD}	KV mat ^{gD}	TG mat ^{gD}	KV dir ^{gD}	TG dir ^{gD}	RZD ^{gD}	MVH ^{gD}			^{gD}
110 50 %	102 36 %	109	111	112	112	97 75 %	104 53 %			138 80 %

Handout P

 HB-Nr.: 917708
 IB-ID: HOLDEUM000771252559

 Rasse: **Holstein-Rbt**
 Geburtsdatum: 20.10.2022

 Besitzer
 11 - RUW,Münster
 Züchter
 Thomas,Kutscheid,Strohn

 aAa Kappa-Kasein Beta Kasein
 243165 BB A12

688643 HugoPP RDC
 DE 000541269085
 Hinemann 3Star HUGO PP RDC

685600 Hulk P
 DE 000540629103
 Wilder Hulk P

Mystical
 02/84-86-85-88/86 DE 000540476781
 HL 1 9654 +3,86 373 +3,70 357
 ML 1 9654 +3,86 373 +3,70 357

509171 VH Crown
 DK 004240505077
 VH HEDELUND CHARLEY CROWN

RUWRae-Red
 03/85-92-86-88/88 DE 000770529318
 HL 3 14454 +4,14 599 +3,41 493
 ML 3 12951 +3,97 514 +3,52 456

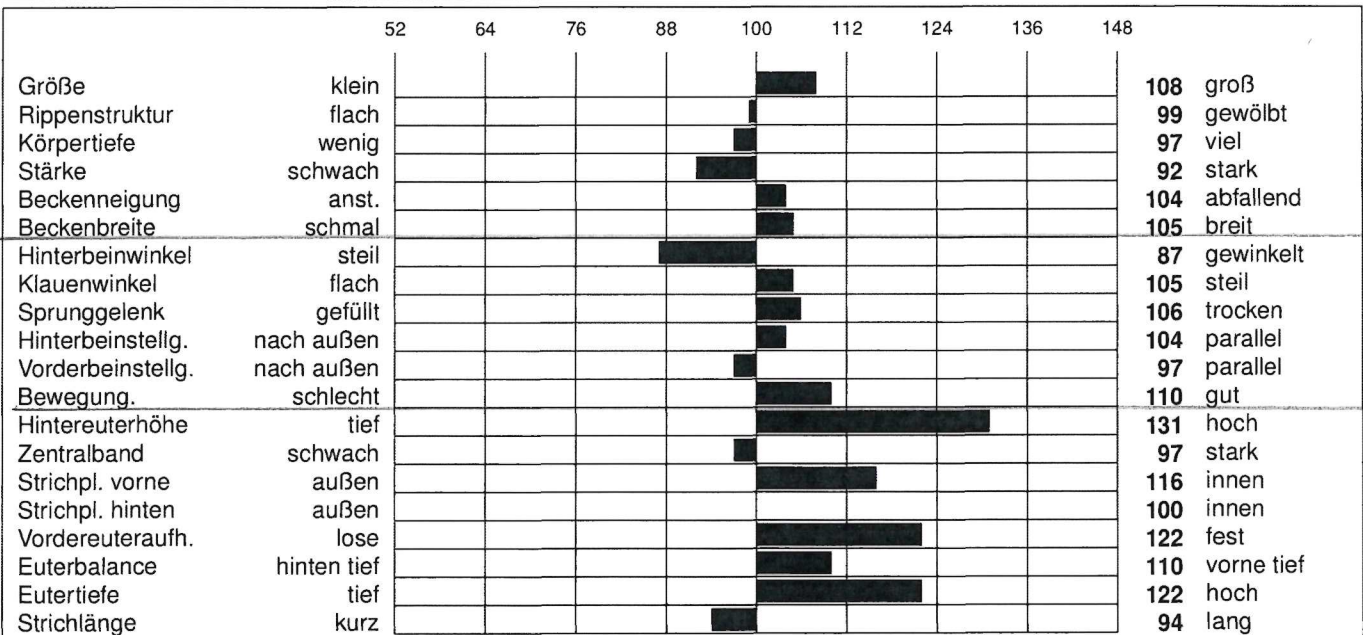
298261 Eloped Red
 CA 000011872867
 STANTONS 9346 ELOPED RED

917708 Handout P
 DE 000771252559
 Handout P

Ruby
 01/83-85-83-86/85 DE 000771012756
 HL 1 13455 +3,71 499 +3,26 439
 ML 1 13455 +3,71 499 +3,26 439

RZG ^{80 %}	RZM ⁹⁰	RZE ⁹⁰	RZN ⁹⁰	RZR ⁹⁰	RZS ⁹⁰	RZGesund ⁹⁰					
154	137 73 %	128 70 %	127 66 %	103 53 %	126 76 %	121 71 %					
RZ€	Milch	Töchter	Betriebe	Sich.%	Milch-kg	Fett-%	Fett-kg	Eiweiß-%	Eiweiß-kg	Töchter-DEU	PM 1./2./3.
+2143				73	1879	-0,27	46	-0,09	55	0	-/-

Gesundheitsmerkmale					Körperkond.	RZKälberfit	Kalbeverlauf	Persistenz	
RZEuterfit ⁹⁰	RZKlaue ⁹⁰	DDC ⁹⁰	RZRepro ⁹⁰	RZMetabol ⁹⁰	BCS ⁹⁰	Kälberfitness ⁹⁰	RZKm ⁹⁰	RZKd ⁹⁰	RZPersist. ⁹⁰
115	113	117	107	103	86 70 %	106 50 %	109 62 %	110 61 %	109 61 %



Exterieur	Töchter	Herden	Sich.%	Milchtyp	Körper	Fundament	Euter	Töchter DEU
			70	108	100	112	128	0

Töchter-Fruchtbarkeit		Kalbemerkmale				Melkbarkeit		Futtereffizienz	RZRobot	RZÖko
KON ⁹⁰	RZ ⁹⁰	KVm	TGm	KVd	TGd	RZD ⁹⁰	MVH ⁹⁰	RZFE ⁹⁰	⁹⁰	⁹⁰
104 51 %	98 37 %	107	109	112	108	102 76 %	103 53 %	103 41 %	116 69 %	138 81 %

Skill Red

HB-Nr.: 960813
IB-ID: HOLDEUM000667848230

Rasse: **Holstein-Rbt**
Geburtsdatum: 14.02.2023



Besitzer
30 - Qnetics GmbH
Züchter
Martin, Biederbick, Diemelsee

phönixgroup

aAa Kappa-Kasein Beta Kasein
315246 BB A11

499196 Skyliner
DE 000771045121
SKYLINER

685590 SputnikRDC
NL 000547344399
K&L Sputnik RDC

Siri Red
01/85-85-83-86/85 DE 000770800931
HL 1 14070 +3,85 541 +3,38 476
ML 1 14070 +3,85 541 +3,38 476

960813 Skill Red
DE 000667848230
SKILL RED

917656 Money P
NL 000587172514
Visstein K&L MONEY P Red

Bonita
01/85-83-86-86/85 DE 000667609867
HL 1 10084 +4,35 439 +3,63 366
ML 1 10084 +4,35 439 +3,63 366

Bari
01/82-82-85-86/85* DE 000667233190
HL 2 11589 +3,56 413 +3,40 394
ML 3 10771 +3,46 373 +3,35 361

833267 Spark Red
NL 000883219744
DG COL SPARKLE

RZG ^{80%} 153	RZM ^{9D} 135 73 %	RZE ^{9D} 127 70 %	RZN ^{9D} 124 66 %	RZR ^{9D} 106 52 %	RZS ^{9D} 116 76 %	RZGesund ^{9D} 125 71 %					
RZ€ +2134	Milch	Töchter	Betriebe	Sich.%	Milch-kg	Fett-%	Fett-kg	Eiweiß-%	Eiweiß-kg	Töchter-DEU	PM 1./2./3.
				73	1765	-0,15	55	-0,14	45	0	-/-

Gesundheitsmerkmale				Körperkond.		RZKälberfit		Kalbeverlauf		Persistenz
RZEuterfit ^{9D}	RZKlaue ^{9D}	DDC ^{9D}	RZRepro ^{9D}	RZMetabol ^{9D}	BCS ^{9D}	Kälberfitness ^{9D}	RZKm ^{9D}	RZKd ^{9D}	RZPersist. ^{9D}	
111	116	122	110	109	103 70 %	98 46 %	110 61 %	111 60 %	113 61 %	

		52	64	76	88	100	112	124	136	148	
Größe	klein										103 groß
Rippenstruktur	flach										105 gewölbt
Körpertiefe	wenig										94 viel
Stärke	schwach										101 stark
Beckenneigung	anst.										98 abfallend
Beckenbreite	schmal										101 breit
Hinterbeinwinkel	steil										82 gewinkelt
Klauenwinkel	flach										118 steil
Sprunggelenk	gefüllt										113 trocken
Hinterbeinstellg.	nach außen										123 parallel
Vorderbeinstellg.	nach außen										103 parallel
Bewegung.	schlecht										128 gut
Hintereuterhöhe	tief										112 hoch
Zentralband	schwach										109 stark
Strichpl. vorne	außen										119 innen
Strichpl. hinten	außen										116 innen
Vordereuteraufh.	lose										107 fest
Euterbalance	hinten tief										101 vorne tief
Eutertiefe	tief										105 hoch
Strichlänge	kurz										85 lang

Exterieur	Töchter	Herden	Sich.%	Milchtyp	Körper	Fundament	Euter	Töchter DEU
			70	107	101	134	110	0

Töchter-Fruchtbarkeit		Kalbmerkmale				Melkbarkeit		Futtermereffizienz	RZRobot	RZÖko
KON ^{9D}	RZ ^{9D}	KVm	TGm	KVd	TGd	RZD ^{9D}	MVH ^{9D}	RZFE ^{9D}		
106 50 %	103 37 %	107	111	113	108	98 76 %	102 53 %	106 40 %		140 81 %